

# Topfield TMS SRP-2100

万能高手



# TOPFIELD®

通常我们买的每款接收机都有一个显著的特点，就是前面板上都有一个商标铭牌。事实上，没有一家制造厂商关起门来独自开发生产全部零配件，都是从各种不同的

供应商那里买来零件，然后组装成接收机整机。

核心的零部件是芯片组，它决定着如何处理好声音和影像数据。

一个质量好的接收机一定具有质量好的芯片组，

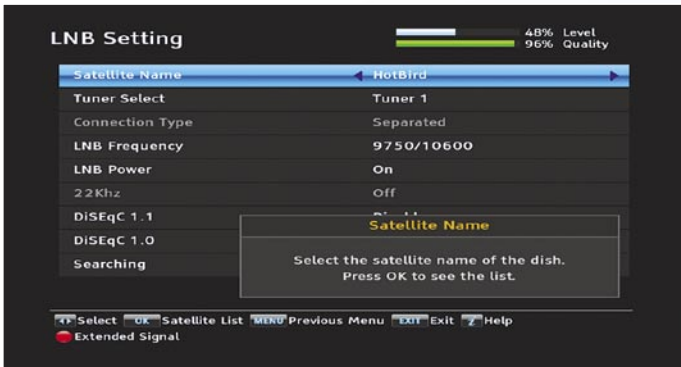
因而能够保证声音和图像的靓丽，

并且功能广泛、操作稳定。

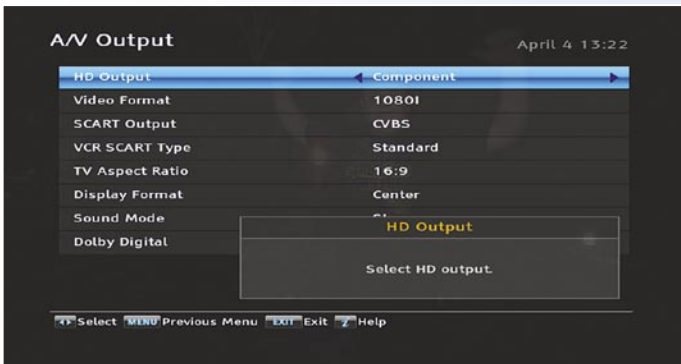




主菜单 |



LNB 设置 |



视频输出操作 |



SCPC 搜索 |



SCPC 接收 |

就在一年前，我们见证了 DVB-S2/H.264 从 SDTV 到高清电视的巨大变化。这完全是由于有了新的芯片组，从而能够将传统标准清晰度信号进一步升级为高清晰度信号。

我们都知道，新技术的诞生通常也伴随着一些新的问题，因此也需要一段时间来解决。第一批 DVB-S2/H.264 芯片组也同样如此，任何一个高清电视接收机制造厂商或多或少会犯一些幼稚的错误。越想实现多一些的创新功能，其高清接收机也越会出现一些小问题。

在此期间，芯片制造厂商已经有足够的时间来研究如何解决他们所遇到问题，而现在 Topfield TMS SRP-2100 正是第一个使用了刚刚改进过的 DVB-S2/H.264 芯片组的接收机之一。

韩国的 Topfield 公司称自己为“多媒体家庭的领袖”，他们也的确想让公司以其新产品来证明这一点。几个月以前，一些 Topfield 公司的工程师们开始着手设计下一代高清接收机。

很显然，在传统的卫星电视接收之后，互联网将开始扮演重要的角色。从最开始就完全是这样。说来也巧，国际卫星电视与宽带》也将“宽带”一词加入它的杂志名称，因为我们预计未来的消费者不再看重电视和收音机的内容来自哪里。卫星、有线电视、地面电视和宽带互联网都将一起构成多媒体节目的来源，而有一天我们甚至不会再去想电视到底接到哪里。

Topfield 的工程师们就把这一个预想纳入了他们的新型 TMS 接收机，因此它不仅只有两个 DVB-S2 高频头，而且还有一个做为主要功能之一的网络接口。

Topfield 认为在内部要采用新的技术，同时在外观方面也要创新。在前面板上，不断更新的是半隐蔽式的按键，将来触摸开关及面板将会代替现有的按键。

TMS(附带一提的是，它是基于全部媒体的解决方案)约比同类卫星接收机高出3cm，但是由于它前面板现代风格的设计，因而丝毫不会感觉唐突。但是还留有一个单独的按键，位于 VFD 显示屏上面：它用来打开和关闭接收机。

其他所有的控制部分紧挨着它，并形成完美的圆环，直接触摸前面板相应位置即可，这真是一项非常聪明的想法。

当打开接收机的时候，这个区域被闪着蓝色光泽的发光 LED 所包围，当我们处在黑暗的环境来看，它真的很明亮，其明暗变化会引起注意。

在前面板右边的仓盖后面隐藏着两个 CI 插槽，用来插入付费电视的模块(如 Viaccess、Cryptoworks、Nagravision、Alphacrypt 等)，还有两个 USB 接口，用于接驳外接硬盘或其它的存储媒体，如数码相机等。

后面板上物有所值，因为它具有一个 HDMI 插口，两个 scart 欧插，六个 YUV、CVBS 和音频的 RCA 插座，

一个 USB 接口，一个 E-SATA 插口，一个网络接口，一个同轴电缆和数字音频输出接口，当然还有两组一进一出的 DVB-S2 高频头接口。为了要更多地赢得我们的满意度，Topfield 还在后面板上增加一个主电源开关。

和大多数过去的 Topfield 接收机不同，新的 TMS 带有一个小风扇，来为硬盘和电源提供冷却。对于测试的接收机，我们觉得风扇产生的噪音稍高了些。Topfield 已经保证，在批量生产时，会提供噪音稍小的风扇，而且也会对电源加以改进。

TMS 随机的遥控器具有很好的手感，按键分布设计得简单易用。所有的按键都有清晰的标注，按下时力度适合。

其实，如果 TMS 遥控器的质量和我们用过的 TF7700

HDPVR 一样的话我们就心满意足了。但是很遗憾，实际情况未能如愿，我们所用的遥控器在操控接收机的时候，感觉其还不是最好的设计。

从方便使用的角度看，我们喜欢用相同的遥控器来控制电视、DVD 和功放机。使用手册里包括了一份各种不同制造厂商的代码目录，以便使用该遥控器能与你客厅现有的各种电器匹配。当我们测试时，实际运行毫无问题。

除此之外，Topfield 还为 TMS 提供了一个无线键盘，其实它更适合于玩机器里所带坦克大战游戏。一切都在计划之中，将来接收机的操作系统里会用到互联网浏览器，那时键盘会非常方便。如果无线键盘接到接收机的 USB 接口上，信号就能从键盘传送到接收机上。

令人印象非常深刻、趋于

完美的是包含了 HDMI 线缆和一本非常实用的使用手册。一切皆如我们过去对于 Topfield 所期待的那样，它提供了接收机所有功能的详细信息，分门别类，图文并茂。

## 日常使用

几星期前，当 Topfield 公司告诉我们要将新的 TMS 交给我们测试的时候，我们在测试实验室里就迫不及待了，而当我们收到它的时候，马上就在测试实验室中将接收机连接到天馈系统和等离子电视上，这比平时快了很多。

当第一次打开接收机的时候，它需要为 OSD 选择语言，以下为选项：英语、法语、德语、荷兰语，意大利语和西班牙语。

显然，接收机更多的是对准德国市场，它带有综合的频道

目录，初始设置的下一个步骤是频道搜寻。

TMS 带有存储着欧洲和亚洲 150 个卫星最新位置的 Ku 和 C 波段转发器目录，而转发器的数据非常新。

就天线设定来说，看来 TMS 的接驳范围是多多益善。它支持所有的 DiSEqC 协议 (1.0、1.1、1.2 和 1.3)，这意味着既可以接收单一天线，也可以通过 DiSEqC 电机接驳多达 16 个 LNB 的多焦点天线。它预置了一些常用的 LOF，也可以手动设置一些特殊国家 LNB 的 LOF。

为了完整地利用好两个高频头，两个 PVR 的高频头应该分别接驳天线上两条分开的线，以便当重放第三个节目的时候，两组录像（即使来自两个不同的卫星）也能同时录制下来。

为防万一，有一根电缆要从



Download this report in other languages from the Internet:

Arabic	العربية	www.TELE-satellite.com/TELE-satellite-0907/ara/topfield.pdf
Indonesian	Indonesia	www.TELE-satellite.com/TELE-satellite-0907/bid/topfield.pdf
Bulgarian	Български	www.TELE-satellite.com/TELE-satellite-0907/bul/topfield.pdf
Czech	Česky	www.TELE-satellite.com/TELE-satellite-0907/ces/topfield.pdf
German	Deutsch	www.TELE-satellite.com/TELE-satellite-0907/deu/topfield.pdf
English	English	www.TELE-satellite.com/TELE-satellite-0907/eng/topfield.pdf
Spanish	Español	www.TELE-satellite.com/TELE-satellite-0907/esp/topfield.pdf
Farsi	فارسی	www.TELE-satellite.com/TELE-satellite-0907/far/topfield.pdf
French	Français	www.TELE-satellite.com/TELE-satellite-0907/fra/topfield.pdf
Greek	Ελληνικά	www.TELE-satellite.com/TELE-satellite-0907/hel/topfield.pdf
Croatian	Hrvatski	www.TELE-satellite.com/TELE-satellite-0907/hrv/topfield.pdf
Italian	Italiano	www.TELE-satellite.com/TELE-satellite-0907/ita/topfield.pdf
Hungarian	Magyar	www.TELE-satellite.com/TELE-satellite-0907/mag/topfield.pdf
Mandarin	中文	www.TELE-satellite.com/TELE-satellite-0907/man/topfield.pdf
Dutch	Nederlands	www.TELE-satellite.com/TELE-satellite-0907/ned/topfield.pdf
Polish	Polski	www.TELE-satellite.com/TELE-satellite-0907/pol/topfield.pdf
Portuguese	Português	www.TELE-satellite.com/TELE-satellite-0907/por/topfield.pdf
Romanian	Românesc	www.TELE-satellite.com/TELE-satellite-0907/rom/topfield.pdf
Russian	Русский	www.TELE-satellite.com/TELE-satellite-0907/rus/topfield.pdf
Swedish	Svenska	www.TELE-satellite.com/TELE-satellite-0907/sve/topfield.pdf
Turkish	Türkçe	www.TELE-satellite.com/TELE-satellite-0907/tur/topfield.pdf

Available online starting from 29 May 2009

一进一出高频头输出的端子连接到另一个高频头 2 的输入,这就是说 1 号高频头的输出都要接到 2 号高频头上的输入。频道搜寻速度相当快,搜索 13° E 的 HOTBIRD 卫星上 100 多个转发器只花了大约 8 分钟。话又说回来,我们期望 Topfield 再快一些。当然,可以选择只接收 FTA 或者加密频道,由于没有预先储存转发器目录上的频道,也可以很容易地使用网络搜索模式进行搜索。

对于你们之中的专业人士, Topfield 还具有手动输入 PID 码的功能。而令真正玩家遗憾的是缺少盲扫, TMS 机器没有此项功能。

TMS 的高频头令我们感到惊喜: 它不仅轻松地锁住了来自 42° E 的 TURKSAT 卫星上的 SCPC 信号,而且当我们试着接收对于我们所在地方来说非常微弱的转发器

信号的时候,它也给我们留下了很好的印象(如接收 7° W 的 NILESAT 或 28.2° E 的 ASTRA2 D)。我们在实验室条件下反复测试,证明了高频头的优良接收质量。C/N 值稍稍超过 4 dB,就确保了我们的等离子电视稳定再现出毫无瑕疵的图像来。

每当拿回家一款新接收机,总是重复相同的老故事: 频道搜索找出了成百上千的频道,接下来可怕的工作就是各种指令使频道变得乱七八糟。对我们来说,多达 2000 个电视频道和数不尽的广播电台填满了全部目录,而 Topfield 在频道目录编辑方面享有盛誉,当然 TMS 也不例外。

它的频道能存储 7000 个电视频道和多达 3000 个广播电台,并且如你所愿进行编辑。除了自动进行基本的排序,还可以手动移动、删除、

重新命名或用 PIN 码锁住个别频道。

你可以很容易地将观看的频道移动到喜欢频道的目录里,而该目录又可以区分为多达 30 种的子目录。这样,你可以根据个人喜好建立相关类型的个人目录,如建立高清电视目录,或者你家庭的每个成员都为自己订制各自的目录。

在我们退出主菜单之前,有必要看看系统设定并调整有关参数,而它也分成 5 类。像其它的数字卫星接收机一样, TMS 可以自动设定成通

过卫星使其时间与当地同步。听起来不错,但也有它不利的一点,就是会造成接收机时间设定错误,并且导致一些频道传输时间错误。为了杜绝这一问题, TMS 允许对特定的预置转发器或者频道限制执行这一功能,甚至是加密的频道。这是我们一直期盼而终于到来的一个非常棒的功能。

通过 HDMI, TMS 能提供 576i、576p、720p 或 1080i 清晰度的信号,你也可以让接收机根据实际信号自动选择最适当的模式。我们特别喜欢遥控器上那个可以快





手动频道搜索 I



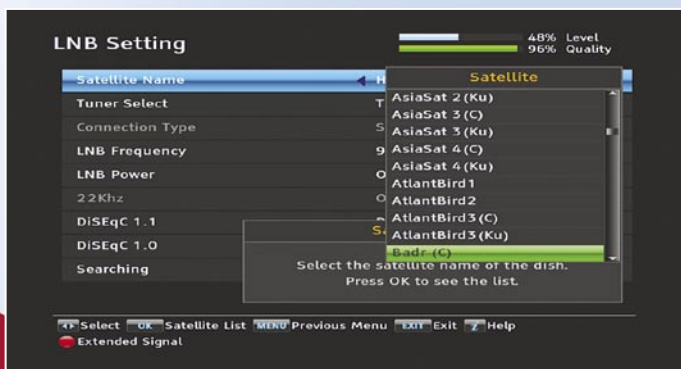
EPG 模式之一 I



扩展EPG信息 I



各种OSD 设置 I



预存有150个卫星位置 I

速切换视频格式的按键。通过欧插,可以输出 CVBS、S 视频或者 RGB 信号,而使用者也可以预先设定将 4:3 的图像在 16:9 的屏幕上显示出来(平时和扫描时,两边会有黑条)。现在几乎没有任何人使用它了,但将信号输出设定为 4:3 对于较旧的电视机来说是可能的。

顾名思义,录像和重录的设置可以允许在录像和重放期间定义接收机。现在,时间缓存时间已经延长到 300 分钟,而过去只能是 120 分钟。除此之外,你还可以让接收机在录像开始和结束前后增加几分钟。这样确保每个定时器定时后不再错过任何节目,以防万一一个频道没有精确地按照它的时间表播放。

如果通过 USB 或者 E-SATA 接口外接上存储媒体,则它们就可以当成默认的存储媒体。因此,如果你想要用一个 U 盘来代替机内的 500GB 硬盘,你可以轻松地设置定义为接收机的外接磁盘。

其另一个亮点是它可以从此前停止的地方继续重放。现在,使用这一功能必需有单独的 TAP (Topfield 的内部插件)。同时,它还有各种不同速度的向前、向后播放的设置,而且使用者也能让接收机处理好加密的录像。解密的拷贝可以立刻生成,使用者也可手动激活这一程序。

TMS 前面板显示窗可以进行个性化的设置,举例来说,可以设置成不同的显示模式,或者调整待机和开机

时的亮度。此外,如果前面板上的蓝色圆环亮度也可调的话,我们会更喜欢。

如果你想要把接收机与外部世界相连,Topfield TMS 不仅有 USB 和 E-SATA 接口,而且还有完备的网络接口,它配有专门的菜单区域。它允许使用者手动设置 IP 地址,或者从一个内网服务器中自动分配 DHCP。TMS 可以在几秒钟内自动获得所有必需的参数。

接收机也内置一个网络服务器和一个 FTP 服务器,而且它们两个都能分别使用或关掉。当然,TMS 建议使用用户名和密码来进行访问存取。

初始设置一经完成,你就必须按下遥控器上的退出按键,使接收机退出主菜单。它会立刻转到目录上第一个频道上,并且在屏幕底部插入一个小信息条。它包括现有节目的一些信息,也可以显示更多的信息,包括高频头、卫星和转发器的细节。

它还提供一些信息服务,如图文、副标题,和附加的声道,无论你现在是正在收看加密或其他卫星上的频道。

所有节目播出时,都会显示出信号强度和信号质量两个柱状线。但是要留心它们的数值大小,因为我们已经发现它们可能不是 100% 的正确,尤其当它接收微弱信号的时候。

如果频道商提供的话,你按下信息按键,接收机将会显示当前节目的其他信息。

按下导航按键,就会出现

EPG, Topfield 设计出了一个非常方便使用者的界面。如果频道商提供的话,可以访问七天以后的预告。

它有两个显示模式:第一种是一次显示 7 个频道,每个频道包含大约三个小时的内容,第二种模式是一次显示 5 个频道,每个频道显示大约 4 个小时的内容。

你浏览 EPG 时,用信息键可以显示出当前节目的更多

信息,既可以标记以备录像,也可以设置成定时器来唤醒使用者。

没有比生成一个定时器更容易的事了,如果你不想限制地进行预订,也可以手动进入选项来定义节目的起始和结束时间。

实际上,你可以根据自己的需要,随意设定自动录像,而无论是按照每天、每周,每个工作天或者每个周末。

我们在测试中,接收机非常可靠地处理了包括重叠设置的定时录像,甚至重叠了几分钟也毫无问题。

按照 Topfield 的良好传统,按下“OK”按键会直接进入频道目录,它提供了很方便的设计,并且提供全视野的结构。如果需要,接收机甚至能显示每个频道供应商的详细信息,而且通过按键,你可以浏览所有喜爱频道的目录。

我们特别喜欢所有频道搜寻功能(按一次:所有的频道从字母 A 开始显示;按两次:所有频道从字母 B 开始;如此类推)。

借助这一功能,你可以在数以千计的频道目录上快速找到想要的频道。

TMS 的快速选台也很有趣,标清电视频道之间的转换不超过 1 秒,而在电视上出现一个高清电视频道大约需要 2 秒。

当我们测试一个接收机的时候,时常会没命地上下快速翻动目录,然而 TMS 从未出现任何电视或声音的失

真。总之,我们真得很喜欢这款接收机,无论是标清还是高清信号,其图像和声音的质量都很优良。

机内有 500 GB 的硬盘,你可以录制很多节目。为了方便你录制和寻找你的节目,可以随便生成一些文件夹来载入录像。每段录像都有一张关于内容预览的照片,还有关于长度和文件的大小的详细信息。也许你可能觉得奇怪:500 GB 的硬盘可以看大约 250 小时的节目。

Topfield 用的文件系统是 JFS,一些其他的格式(如 FAT 32、NTFS 或 EXT2/3)也都可以读出。但只有 JFS 和 EXT2/3 能写入,所以当你在个人计算机上编辑录像的时候,你应该留意。

最后,毫无瑕疵的声音选项、完美的副标题、NVOD 功能,还有内置图文解码器,这些构成了 TMS 全部完美的印象。如果你脾气急躁,想在广告播放期间浏览其他频道,你或许会喜欢 PiP(画中画)功能,即使是两个高清频道也没问题!

我们不能不提到一个叫做系统自动恢复的功能:借助一个按键,你能将接收机从现在的状态解救出来,能在任何的较迟的阶段被修复,如果某事以你的设定变狂暴。复位文件能被在内在的记忆都在外部的储藏媒体上解救,因此,你总是在安全的边上。

Topfield 不断改进其产品,可以经常下载使用新的软件。也可以通过卫星、网络或 U 盘来进行更新。

## 网络接口

Topfield 引人注目的是将来会把不同接收方式整合在一起。除了卫星、有线电视或地面广播仍将提供电视和广播内容之外,也会使用互联网拓宽应用领域。

这就是为什么 TMS 的网络接口开始受到特别关注的原因。因为接收机有了内建的网络伺服功能,不可以通过互联网或局域网来控制接收机,还可以从世界上的任何一个地方使用 FTP 功能来访问接收机的硬盘。

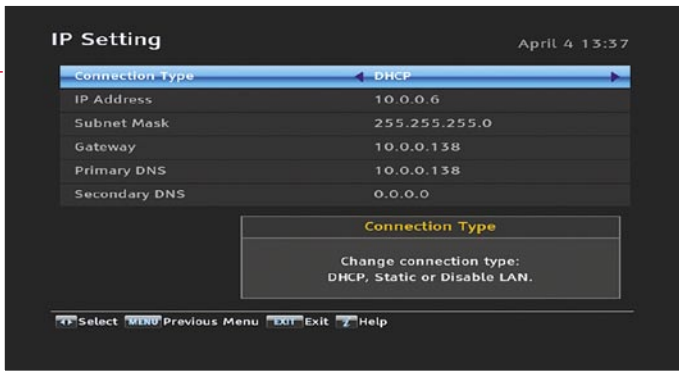
令人印象深刻的是数据的高速传输,因而会有很多全新的想法进入卫星接收机的实用领域。设想一下:当电视上初次上映一个新电影的时候,你正忙于度假,离开时匆忙之中你忘了设定定时器来录像。

没问题:如果你度假的地方可以使用互联网,你就可以遥控接收机来设置定时录像,可以检查现有是否所有的定时录像被正确操作。不仅如此,你甚至还可以使用 FTP 将你家里的电视或广播节目传到你度假的地方。

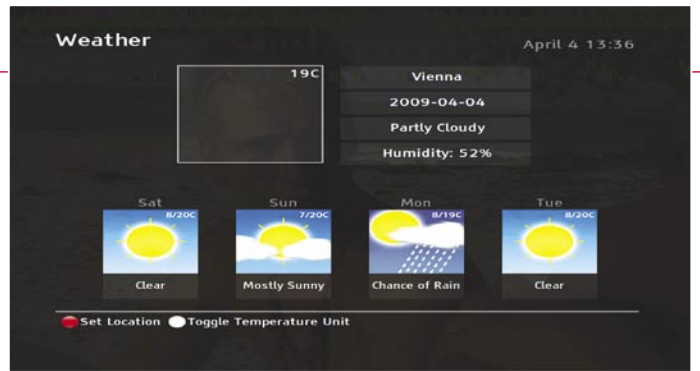
“娱乐功能”菜单项目是 Topfield 使接收机、网络和互联网之间边缘模糊的第一步。举例来说,你可能用 TMS 在 YouTube 上寻找录像,并且在你客厅的平面电视上看到它们。当然,我们试用了这个功能,而且非常顺利。

TMS 像 YouTube 网站的入

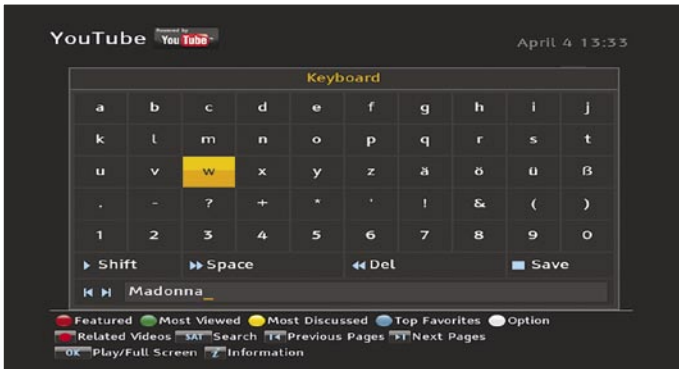




通过DHCP设置网络 |



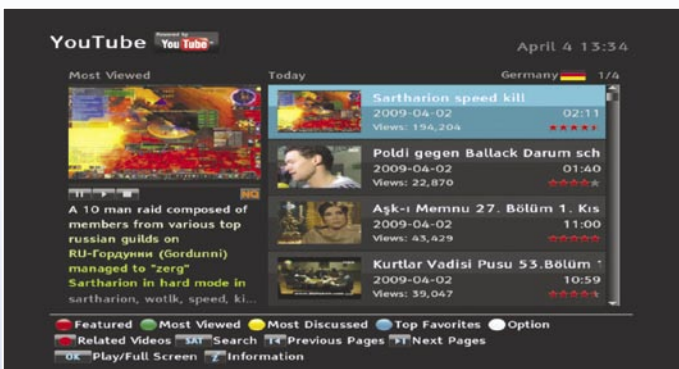
天气预报 |



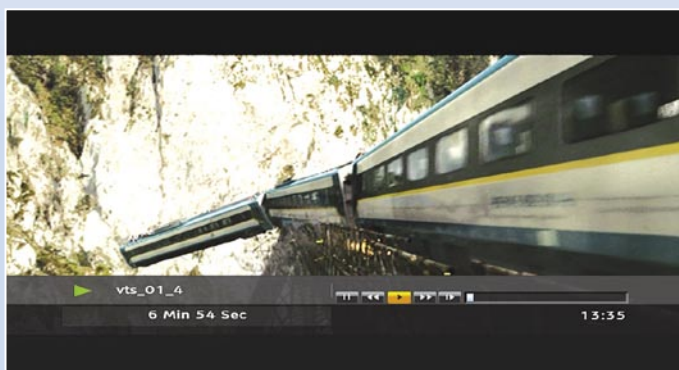
YouTube 视频搜索 |



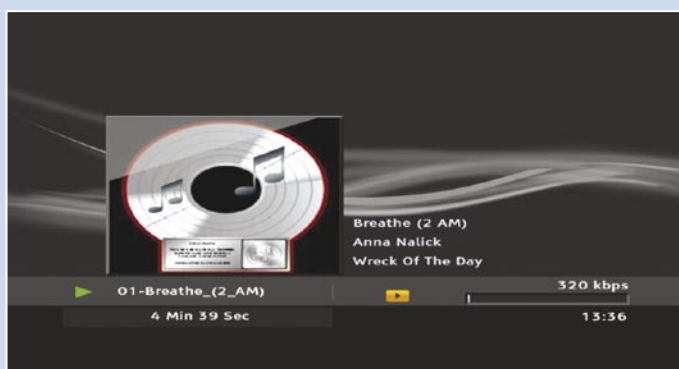
坦克大战游戏 |



一些看过的YouTube 视频 |



DivX重放 |



MP3 jukebox |

口一样用途广泛，而且甚至可以显示点击率最高的视频名单，或者是定制的视频。你也可以在 Flickr 上看照片，或者与朋友分享，而如果你想要知道哪天的天气情况，TMS 也有一个专门的菜单，它可以提供全世界几乎任何一个地方的天气预报。

除此之外，TMS 还可以当成 MP3 播放器，或者可以浏览的照片播放器。你甚至可以用 Topfield 的 TMS 欣赏从互联网下载的 DivX 电影。

既可以在家玩坦克大战游戏，也可以与朋友在网上玩。

## TAP

Topfield 是第一个在接收机的软件中为众多卫星爱好者们开发出具有新功能平台的制造厂商。游戏的名字是 TAP，其基于 Topfield 的应用功能。使用者可能使用 TAP 订制他们接收机的功能，甚至增加新的功能。

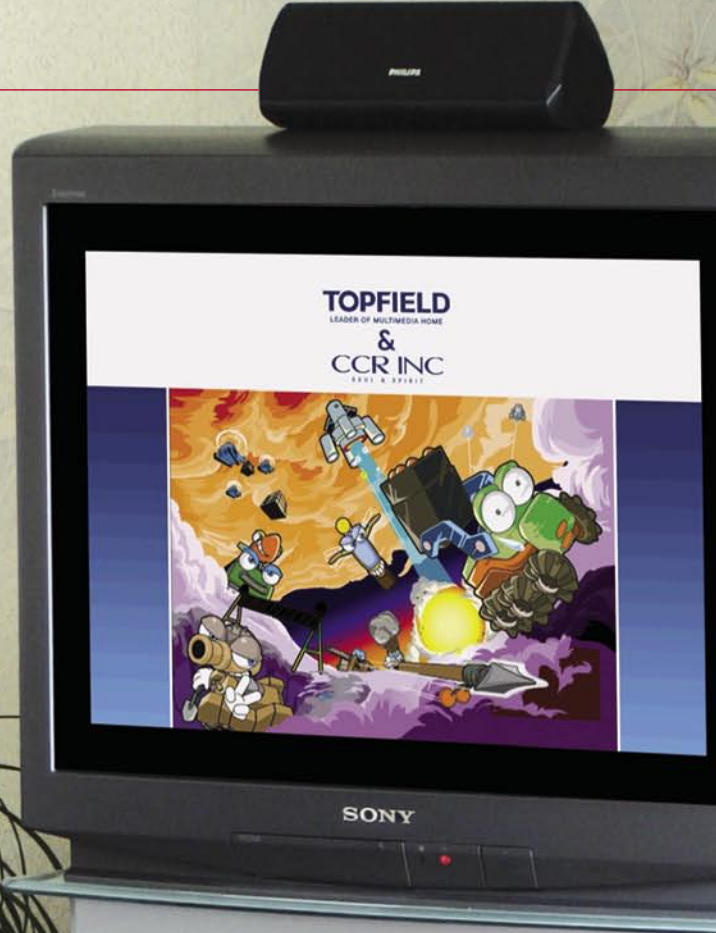
Topfield 多年前就已经开始整合 TAP 功能，因此 TAP 成为 TMS 的一个特殊定义软件一点也不令人惊讶。较旧版本的 Topfield 接收机虽然不能像 TMS 一样工作，但是由于已经具有相应接口，所以可以轻松地很快就变成与 TMS 兼容的机器。

借助 TMS，Topfield 成了首批将网络接口纳入接收机的制造厂商之一。当然，YouTube 的图像质量会稍逊于卫星，但是已有一些改观，YouTube 正在压缩技术方面投入巨资，一些图像已经是高清水平的了。

这给我们的印象非常好，而且终端用户终将不必再考虑电视怎样连接，只需考虑屏幕上节目质量的优良与否。

有一件事可以肯定：Topfield 将会处在这轮新发展的最前沿！

《国际卫星电视》测试中心的编辑生活很辛苦：维也纳的托马斯和布达佩斯的图像编辑巴马（大画面）正在通过网络玩 TMS 里的视频游戏——坦克大战。



# TOPFIELD

## 专家的结论



Thomas Haring  
TELE-satellite  
Test Center  
Austria

+

Topfield TMS SRP-2100是一款真正的下一代接收机。首次整合了卫星电视和网络接口, 因此带给我们前所未有的全新体验。操作智能化, OSD 界面友好。可以同时录制两套节目并浏览其中一套。这使 TMS 成为家庭新宠和老玩家的网络新工具。

-

我们这款接收机的冷却风扇噪音稍大, 但是厂家稍后保证在成批生产时加以改进。遥控器的质量应该加以提高。



Topfield TMS 频道目录 |



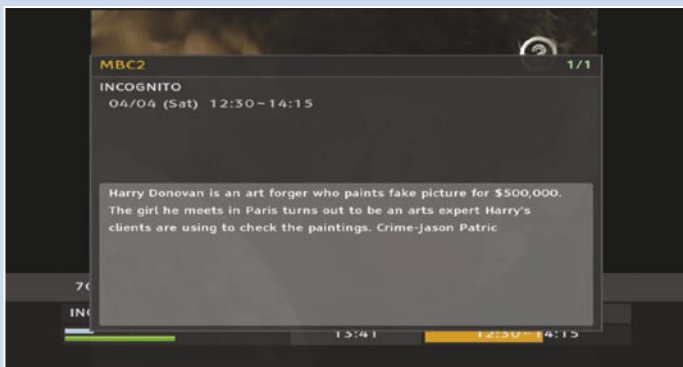
编辑频道目录 |



频道目录操作 |



信息条 |

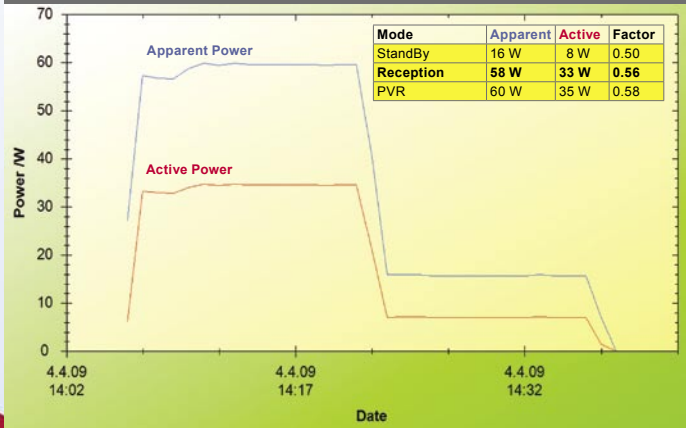


扩展信息条 |

## TECHNIC DATA

Manufacturer	Topfield, Seongnam/Korea
Fax	+82-31-7082607
E-Mail	inquiry@topfield.co.kr
Model	TMS SRP-2100
Function	Digital HDTV DVB-S2 Receiver with Various Multimedia Features
Channel Memory	10000
Symbolrate	1-45 Ms/sec.
SCPC Compatible	yes (> 2000 Ms/s)
DiSEqC	1.0 / 1.1 / 1.2 / 1.3
USALS	yes
HDMI Output	yes
Scart Connector	2
Audio/Video Outputs	6x RCA
Component Video Output	yes
S-Video Output	yes
UHF Modulator	no
0/12 Volt Connector	no
Digital Audio Output	yes
EPG	yes
C/Ku-Band compatible	yes
PVR-Function	yes
USB 2.0 Connector	yes
Ethernet	yes
E-SATA	yes
Max. hdd size	1TB
Dimensions	340/82/258mm
Weight	3.8kg

## ENERGY DIAGRAM



头15分钟: 第一分钟开机, 后14分钟在操作着, 换台、录像、重放, 等等。第二个15分钟: 待机。