



TELE SATELLITE
AWARD & BROADBAND
08-09/2008

SATCATCHER DIGIPRO EXCEL-TV
Easy to use, extremely accurate
and with a brilliant display



SatCatcher Digipro Excel-TV

带电视的小型信号仪

就在几年前,调整天线来寻找卫星还是件很容易的事。那时只需一个模拟接收机,然后慢慢地转动天线直到模拟节目清晰地显示出来。然而现在这个方法不再灵验了,因为绝大多数卫星几乎都只传送数字信号。从经济学的观点看这有其合理性:同样容量的转发器资源原来只能传送一个模拟频道,而现在则可以传送十个数字频道。于是我们停止了模拟信号的传送,也正因如此,事实上我们也失去了调整天线的最好办法。

我们的一些读者也许会说由于数字接收机具有信号强度和信号质量显示功能,完全适合完成调星的任务,但我们所要告诉他们的是:你自己试试就知道了,其实要想达到最佳调整效果是很难的,因为它们对信号变化的反应速度要慢些,只有专业的设备(也包括模拟接收机)对信号的反映是实时的,这是真正有价值的。

这也就是为什么《国际卫星电视》每每介绍卫星信号仪的原因。其中一些成本甚至和一辆小汽车差不多,而另外一些则是为那些囊中羞涩的人设计的。英国的SatCatcher公司最近推出新型的 Digipro Excel-TV信号仪,就是要告诉大家:谁说便宜没好货?

他们的信号仪使用铝制的外箱,里面衬满泡沫材料,所有附件一应俱全,并分别包装着。

Digipro Excel-TV带有一个 3.5 吋的 LCD 液晶显示屏,正面板上共有 22 个按钮,还有圆形的方向按钮。上端有卫星信号输入接

口和充电接口,底部有与电脑连接的接口。在室外使用 Digipro Excel-TV 调整天线的时候,它还有一个可以露出显示屏和按钮的结实护套。电池组及充电器内建于 Digipro Excel-TV 之内,随箱有一个车载电源接线,还有用于 Digipro Excel-TV 和个人计算机传送数据的连线,一张相关软件的光盘,还有一本图表丰富的使用手册。

其制作工艺给人印象不错,所有按钮手感非常好。LCD 显示器甚至可以在直射的日光下读取。

日常使用

当我们在测试时看到 Digipro Excel-TV 的技术参数时感到惊讶,它可以充满电工作五个小时以上,而很多同类仪器的电池通常使用不超过二到三小时,显然,这是一大优点,这在我们的试验中也得到验证。为了确保这个电池具有充足的电力,该仪表使用前至少要充电四到五个小时。在开始调整天线之前,我们建



Digipro Excel-TV 测试仪使用铝制的外箱,里面衬满泡沫材料,所有附件一应俱全。

议安装光盘里的软件,因为要让 Digipro Excel-TV按照自己的承诺来开展工作,就需要确定安装者正确的地理位置并从卫星目录上

选取一个目前正在工作的转发器。使用 SatCatcher 软件就可以非常方便地搞定这两者。它预先储存了全球几十个城市的数据库,

Digipro Excel-TV测试仪正在将一个偏馈天线对准ASTRA 2B卫星





这样在许多情况下你就不用自己查找后手动设定了。当然目录也可以进行编辑以增加新的数据，还可以享受免费的在线服务，登录 DishPointer.com 网站就可以非常便利地获得精确的数据。欧洲的软件版本含有预先储存的 64 个卫星位置，而且在相同的轨道位置还可以放入一些卫星，每个卫星都是相互分开的，而且也能分别选择。

这是一个很重要的功能，因为有一些卫星时常占据相同的位置，而不同区域的场强又不尽相同，只有特定的卫星才会提供足够强的信号。在 28.2° E 的 ASTRA2 D 卫星是欧洲最典型的例子；在英国和爱尔兰，它的信号很强，用直径不超过 70 cm 的天线尺度就可以收到，而在奥地利的东部要用直径为 3 米的天线才会收下来。另一方面，ASTRA2 A 和 ASTRA2 B 占用相同的位置，而且在整个中欧仅用很小的天线就能全部接收。

每个卫星都有一个转发器目录，需要时可以进行编辑，生产厂家还定期更新数据以备下载。也可以访问 www.SatcoDX.com 或者从《国际卫星电视》杂志附带光盘上的卫星软件世界上得到。

当所有必需的参数输入以

后，或者通过电缆与个人计算机连接（使用 COM 接口），所有的信息便马上在该仪器上显示出来。

调整 天线

在你调整天线之前，你首先需要在该仪器载入所需要卫星。你所要做的就是按下“寻找”按钮，而后就像先前在个人计算机软件上同样的卫星目录就显示出来。从该目录里选择你需要的卫星。每个卫星的水平垂直极化以及高低波段都被区分开，因为即使我们只有对准一个卫星，由于不同地方场强不同，信号也各不相同。

借助“寻找”菜单里的方位菜单条目，它可以估算出卫星天线的仰角和方位角，以接近卫星的位置。在调整天线的过程中，一个虚拟的罗盘仪会显示出近似的天线方位。通常，当你按照该仪器的指示调整好之后，你的天线很快会接收到第一个信号。

然后，Digipro Excel-TV 就会从“寻找”模式切换到“调整”模式，并用两个非常灵敏的信号条来显示信号强度和信号质量。C/N、BER 和信号强度会用 dB 或 dBμV 数值来显示。甚至还有

一个发声装置，让你无需观看读数显示仅凭声调的变化就可以知道目前信号强度的变化。这样，你就会根据即时的反馈信息了解正在进行的调整是使信号得到改良还是恶化。为防止错误信号的窜入，你可以从预先储存的目录里再选择一个不同的转发器。当最好的信号强度调出来后，你可以按下“电视”按钮，Digipro Excel-TV 便显示出该转发器上传的所有频道节目。

如果你怀疑调整是否正确，那现在你就能用 Digipro Excel-TV 显示的电视信号来验证天线是否对准正确的卫星。任何的免费频道都能显示出来，使用方向按钮可以在不同频道之间浏览。

一个比较富有经验的使用者将会使用最快的步骤：

- 按“寻找”按钮
- 选择所需卫星
- 按下 F4：到内置的频谱界面
- 再按 F4：进入最佳的调整的信号调整界面
- 再按下 F4：最后载入所发现卫星的电视频道界面。

按下一个专门的按钮，每个测量结果都能保存以备以后分析，这是一个非常便利的功能，当你需要调整极轴或多馈源天线的时候，你需要参考所有安装时接收到的卫星数据。

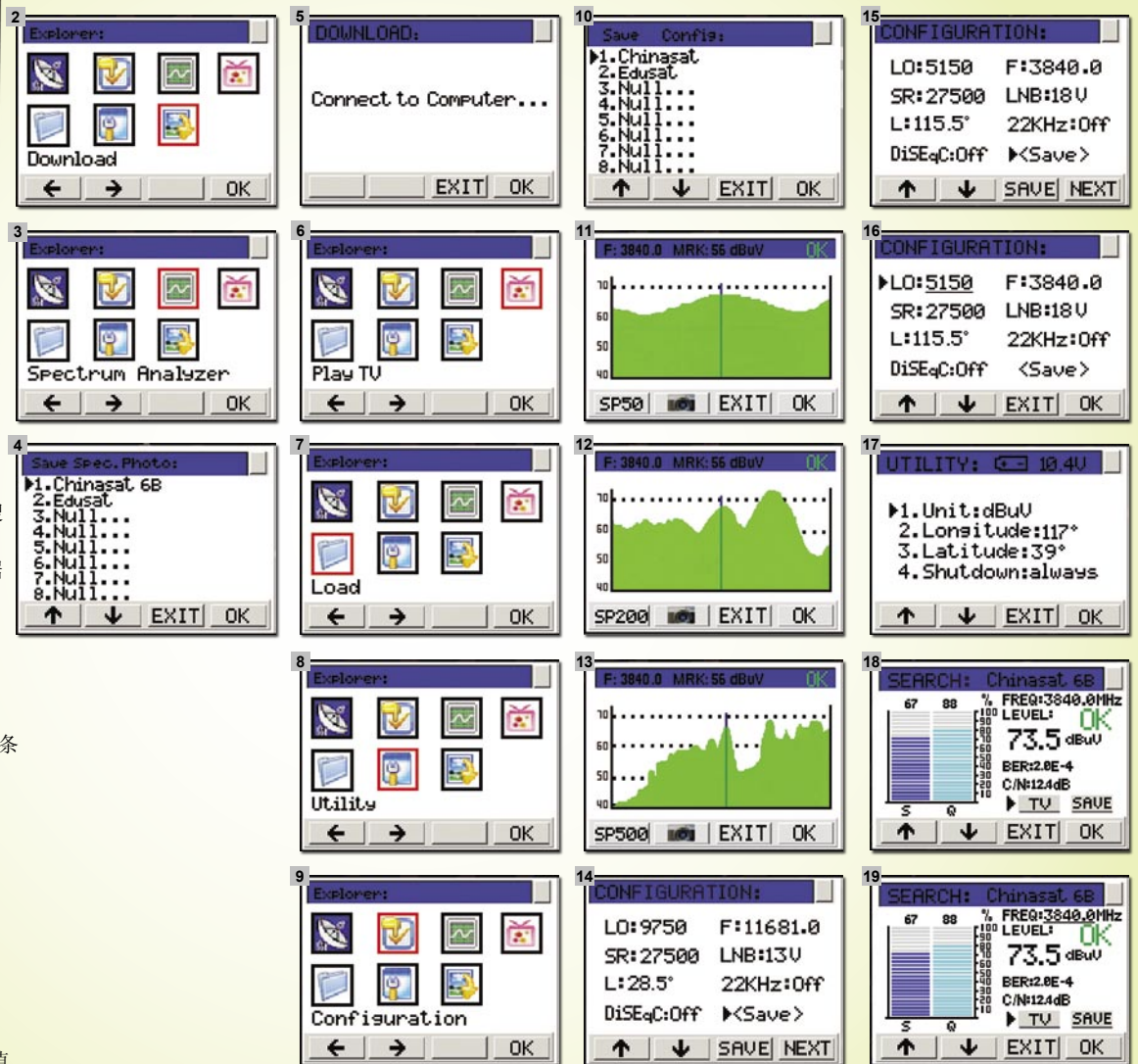
除了预先储存的转发器数据，以及在个人计算机上编辑好的数据，它还可以直接输入新的转发器参数，LOF、LNB 供电方式和

好了！天线已经对准了，
Digipro Excel-TV 变成了一个小电视机。





DigiPro Excel TV Screenshots:



- 1-主菜单,用于调整天线的“搜索”菜单条
- 2-主菜单,用于与电脑交换数据的“载入”菜单条
- 3-主菜单,“频谱”菜单条
- 4-保存频谱照片
- 5-从电脑载入数据
- 6-主菜单,“电视”菜单条
- 7-主菜单,“载入保存数据”菜单条
- 8-主菜单,“多功能菜单”菜单条
- 9-主菜单,“配置”菜单
- 10-保存卫星设置
- 11-频谱照片(高变焦)
- 12-频谱照片(中变焦)
- 13-频谱照片(低变焦)
- 14-卫星设置(Ku波段)
- 15-卫星设置(C波段)
- 16-卫星设置(C波段)
- 17-功能菜单
- 18-显示信号强度、C/N 和 BER 值
- 19-保存频谱照片



USB 接口,旁边是充电接口。



上面是接驳 LNB 的 F 接口。

22 KHz都可以设置,用 DigiPro Excel-TV 可以接收Ku 和 C波段或任何其他波段的信号。

DigiPro Excel-TV支持 DiSEqC 1.0(接收8个 LNB)协议,所以可以接驳到复合开关上。

生产厂家也准备让最新出厂的产品上支持 DiSEqC 1.2 和 USALS(DiSEqC 1.3) 协议,其诉求是成为世界上唯一支持USALS 协议的测试仪。

按下前面板上的一个按钮,它可以驱动天线回到“0”位置,并可以按动“设置”按钮直接转动天线到所选卫星的位置。和测试结果一样,

所有卫星目录的变化也能直接存档以备后用。与使用信号强度和信号质量指示模式一样,还可以选择频谱显示模式,它有三个不同的缩放标准,根据它转动天线直到符合所选卫星的显示结果符合要求。

为此,该仪器预先存储了相应的频谱照片,也可以再增加频谱照片,以备比较之用。

多功能的菜单界面允许DigiPro Excel-TV进行个性化的设置。如果你不会或不想用个人计算机上的软件,你可以直接输入当地的地理坐标就行。此外,你还可以设定自动关机时间以

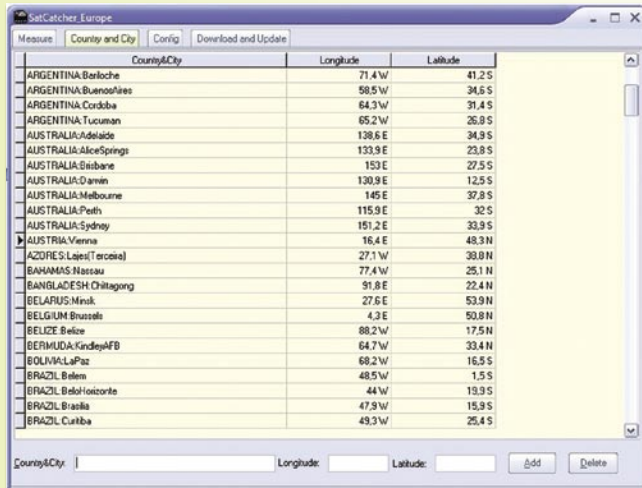
节省电池电量。

在试验过程中,我们用 DigiPro Excel-TV 调整了一些天线,并用 DiSEqC 指令转动天线,使用设备的简洁和界面的直观给我们留下了深刻的印象。我们特别喜欢LCD 显示和音频信号强度指示功能。由于它配有结实的外箱及防护套,对于任何一个卫星安装人员来说都很适宜,无论是在屋顶还是在后院中。

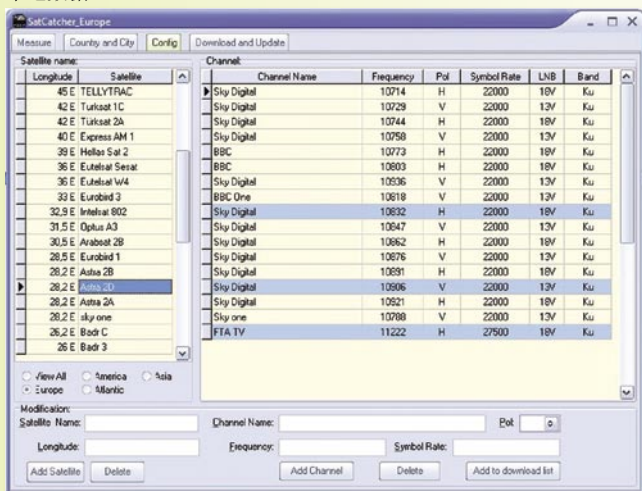
至于其个人计算机软件可以进行更新,只需到DigiPro Excel-TV的网站上下载即可,生产厂家提供最新的数据。



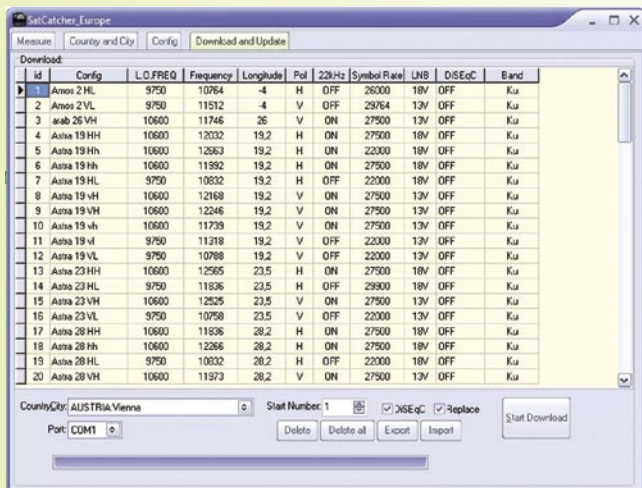
在电脑软件上选择地理坐标然后计算相关角度。



本地数据。



卫星和转发器数据。



下载保存数据。

TELE-satellite World

Download this report in other languages from the Internet:

Arabic	العربية	www.TELE-satellite.com/TELE-satellite-0809/ara/satcatcher.pdf
Indonesia	Indonesia	www.TELE-satellite.com/TELE-satellite-0809/bid/satcatcher.pdf
Bulgarian	Български	www.TELE-satellite.com/TELE-satellite-0809/bul/satcatcher.pdf
Czech	Česky	www.TELE-satellite.com/TELE-satellite-0809/ces/satcatcher.pdf
German	Deutsch	www.TELE-satellite.com/TELE-satellite-0809/deu/satcatcher.pdf
English	English	www.TELE-satellite.com/TELE-satellite-0809/eng/satcatcher.pdf
Spanish	Español	www.TELE-satellite.com/TELE-satellite-0809/esp/satcatcher.pdf
Farsi	فارسی	www.TELE-satellite.com/TELE-satellite-0809/far/satcatcher.pdf
French	Français	www.TELE-satellite.com/TELE-satellite-0809/fra/satcatcher.pdf
Greek	Ελληνικά	www.TELE-satellite.com/TELE-satellite-0809/hel/satcatcher.pdf
Croatian	Hrvatski	www.TELE-satellite.com/TELE-satellite-0809/hrv/satcatcher.pdf
Italian	Italiano	www.TELE-satellite.com/TELE-satellite-0809/ita/satcatcher.pdf
Hungarian	Magyar	www.TELE-satellite.com/TELE-satellite-0809/mag/satcatcher.pdf
Mandarin	中文	www.TELE-satellite.com/TELE-satellite-0809/man/satcatcher.pdf
Dutch	Nederlands	www.TELE-satellite.com/TELE-satellite-0809/ned/satcatcher.pdf
Polish	Polski	www.TELE-satellite.com/TELE-satellite-0809/pol/satcatcher.pdf
Portuguese	Português	www.TELE-satellite.com/TELE-satellite-0809/por/satcatcher.pdf
Romanian	Românesc	www.TELE-satellite.com/TELE-satellite-0809/rom/satcatcher.pdf
Russian	Русский	www.TELE-satellite.com/TELE-satellite-0809/rus/satcatcher.pdf
Swedish	Svenska	www.TELE-satellite.com/TELE-satellite-0809/sve/satcatcher.pdf
Turkish	Türkçe	www.TELE-satellite.com/TELE-satellite-0809/tur/satcatcher.pdf

Available online starting from 25 July 2008

专家结论



+

Digipro Excel-TV 测试仪使用便捷, 测量结果精确, 信号强度显示灵敏, 具有许多实用功能, 并按照专业工程师和玩家分类, 还具有一个实用的小电视。

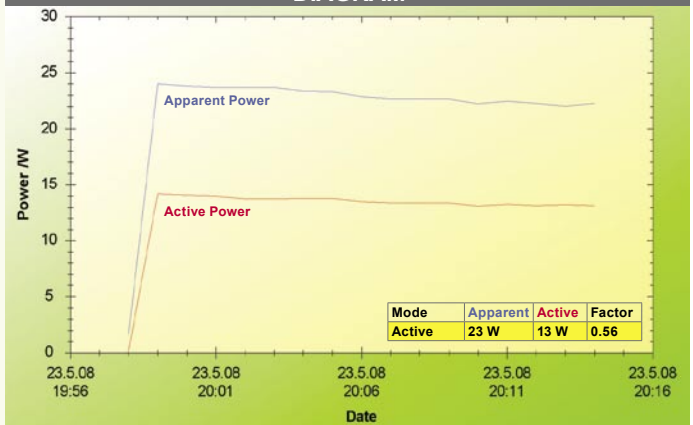
-

没有

TECHNIC DATA

Distributor	SatCatcher, Unit 7 Salvesen Way Hull, East Yorkshire, UK HU3 4UQ, United Kingdom
Tel	+44 (0) 148 222 15 77
Skype	02088167171 or satcatcher1
Email	sales@satcatcher.com
Model	Digipro Excel-TV
Frequency range	930~2150 MHz
Signal measurement	-65 dBm ~ -25 dBm
Input resistance	75 Ohm
Symbol rates	2~45 Ms/s
DiSEqC	yes (1.0, 1.1 and 1.2)
Battery	up to 5 hours of operation, charging cycle 4~5 hours
Included	charger, charger for car power outlet, protective case, RS232 cable, CD with software, sun shield, manual
Dimension	250x120x60mm
Weight	0.8kg
Weight incl carrying case	1.6kg
Operating temperature	0°C ~ +40°C
Display	3.5" LCD colour display

ENERGY DIAGRAM



内建充电电池的供电