

SPAUN SMS 5808 NF

超低噪声环保型复合开关

—— 眼看去，它并没有任何特别之处。该复合开关只有 4 个卫星输入端（4 输出 LNB）、一个接地和 8 个接收机输出端，是为两个家庭共用一套天馈系统所用的。当然，如同所有 SPAUN 开关一

样，它看起来非常专业，而且还包含我们一直需要的功能：可以连接 4 或 2 输出 LNB，还有一个待机模式。而我们一开始测量的时候就惊呆了，它的噪声低得简直令人难以置信！

还是让我们从头开始吧。我们检查了输入电源，确信它真的是一款环保型装置。

当所有连接的接收机都处

在待机模式的时候，复合开关就切断与 LNB 的连接，并且把能耗降低到 3.5 W，我们测量到在待机时的供给电流是 33 毫

安 r.m.s. 这意味着其能费是 7.6 伏安。如果考虑到其工作模式耗电达到

13 W，那待机模式就很有意义。它几乎为我们节省了 10 W。

好，下一步将是选择转发器来测试输入情况，具体见表 1。如你所见，我们为每个卫星输入（VL、HL、VH 和 HH）选择了 3 个转发器，频率分别取自波段上下边缘及中间位置。我们一个一个地测量了在 8 个输出上的 12 个转发器，因此复合开关若存在任何薄弱环节就不会漏过。那么每个端口的增益怎么

TELE-satellite World [www.TELE-satellite.com/...](http://www.TELE-satellite.com/)

Download this report in other languages from the Internet:

Arabic	العربية	www.TELE-satellite.com/TELE-satellite-0807/ara/spaun.pdf
Indonesian	Indonesia	www.TELE-satellite.com/TELE-satellite-0807/bid/spaun.pdf
Bulgarian	Български	www.TELE-satellite.com/TELE-satellite-0807/bul/spaun.pdf
Czech	Česky	www.TELE-satellite.com/TELE-satellite-0807/ces/spaun.pdf
German	Deutsch	www.TELE-satellite.com/TELE-satellite-0807/deu/spaun.pdf
English	English	www.TELE-satellite.com/TELE-satellite-0807/eng/spaun.pdf
Spanish	Español	www.TELE-satellite.com/TELE-satellite-0807/esp/spaun.pdf
Farsi	فارسی	www.TELE-satellite.com/TELE-satellite-0807/far/spaun.pdf
French	Français	www.TELE-satellite.com/TELE-satellite-0807/fra/spaun.pdf
Greek	Ελληνικά	www.TELE-satellite.com/TELE-satellite-0807/hel/spaun.pdf
Croatian	Hrvatski	www.TELE-satellite.com/TELE-satellite-0807/hrv/spaun.pdf
Italian	Italiano	www.TELE-satellite.com/TELE-satellite-0807/ita/spaun.pdf
Hungarian	Magyar	www.TELE-satellite.com/TELE-satellite-0807/mag/spaun.pdf
Mandarin	中文	www.TELE-satellite.com/TELE-satellite-0807/man/spaun.pdf
Dutch	Nederlands	www.TELE-satellite.com/TELE-satellite-0807/ned/spaun.pdf
Polish	Polski	www.TELE-satellite.com/TELE-satellite-0807/pol/spaun.pdf
Portuguese	Português	www.TELE-satellite.com/TELE-satellite-0807/por/spaun.pdf
Romanian	Românesc	www.TELE-satellite.com/TELE-satellite-0807/rom/spaun.pdf
Russian	Русский	www.TELE-satellite.com/TELE-satellite-0807/rus/spaun.pdf
Swedish	Svenska	www.TELE-satellite.com/TELE-satellite-0807/sve/spaun.pdf
Turkish	Türkçe	www.TELE-satellite.com/TELE-satellite-0807/tur/spaun.pdf



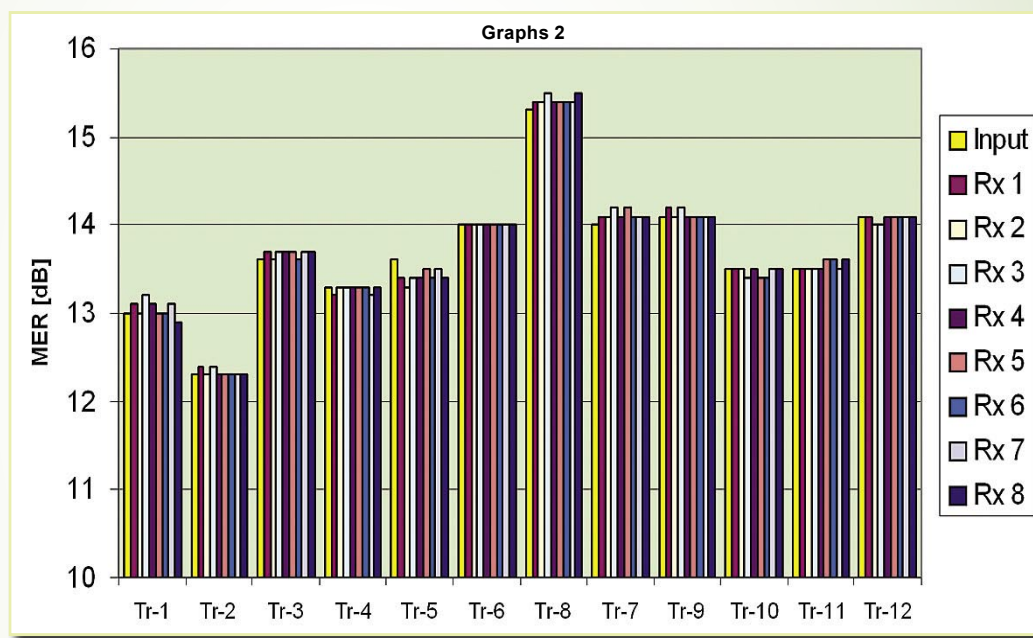
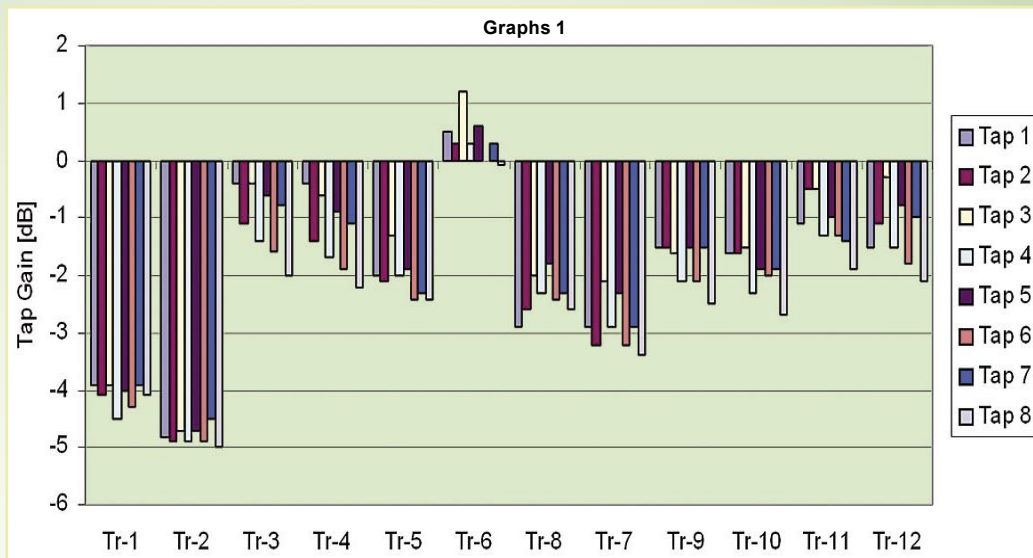
Transponder	Pol.	Freq.	Multiswitch input
Tr-1	V	10719	VL
Tr-2	H	10723	HL
Tr-3	H	11296	HL
Tr-4	V	11278	VL
Tr-5	H	11642	HL
Tr-6	V	11662	VL
Tr-8	V	11727	VH
Tr-7	H	11747	HH
Tr-9	H	12092	HH
Tr-10	V	12111	VH
Tr-11	V	12713	VH
Tr-12	H	12731	HH

样呢？按照说明书标注的数值，它应该是在 -5 分贝到 +1 分贝之间。实测的结果非常好。正如你在图表(图表 1)上所看到的，实际结果完全验证了制造厂家的标称值。

而各端口之间的增益差异仅有大约一个分贝，这几乎可以忽略。

现在是最具有决定意义的测试。许多复合开关都会造成信号质量的下降。信号质量通常用 C/N 或 MER 测量。我们决定使用后者，即调制错误比率。

这次是令我们惊异的时候了。详见 MER 曲线图(图表 2)。在输入端和所有的端口之间没有任何差异。从 SMS 5808 NF 输出的信号就像从 LNB 输出的一样！而且是每个端口都如此！有了这么一个复合开关，就没有必要使用再大些的碟形天线了。你的接收机收到的信号就如同直接连接到 LNB 上一样。



专家结论

表现出色。具有较低的噪声和良好的增益特性，可以接驳多种LNB。值得信任而且价格不贵，还符合环保要求。制作精良。



Jacek Pawlowski
TELE-satellite
Test Center
Poland

TECHNIC DATA	
Manufacturer	SPAUN Electronic, Byk-Gulden-Str. 22, D-78224 Singen, Germany
Website	http://www.spaun.de
Email	info@spaun.de
Phone	+49 (0) 7731-86730
Fax	+49 (0) 7731-64202
Model	SMS 5808 NF
Function	Multiswitch with standby mode
Inputs	4 satellite and 1 terrestrial
Receiver outputs	8
Tap Gain SAT-IF 950...2150 MHz	-5...+1 dB
Tap Gain Terrestrial 47...862 MHz	-2...-3dB
Mains supply	100...240 V 50...60 Hz
Power consumption (operate)	13 W
Power consumption (standby)	3.5 W
LNB supply current	300 mA max.
Current consumption on receiver outputs	40 mA each
Isolation between receiver outputs	26 dB min.
Ambient temperature	-20 ... +50 °C (Indoor use only!)
Dimensions	259 x 132 x 56 mm