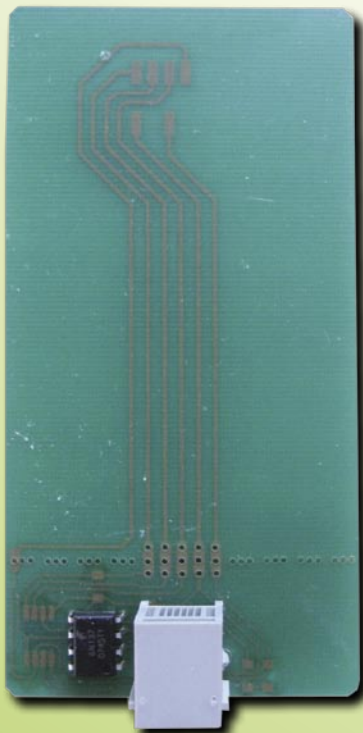


享卡器

将付费电视节目发送到各个房间

为了要在各个房间都接收到付费电视节目,目前只有或多或少三种实际解决办法: 你要么将各个房间布满馈线并建立起自己的电缆网络, 要么用视频发射器将信号分送到多个电视。但主要问题是所有的电视只能同时收看相同的频道。第三种办法是订购多套付费电视节目, 这显然对于大部分消费者来说不可行。



▲ 有线接收卡

如果你想要解决这个问题, 正如《国际卫星电视》介绍过的诸如 Invacom 的光纤 LNB 等新产品, 借助现代光纤技术的帮助, 将来我们可以将卫星、有线电视或者 IPTV 信号传送到屋子中的每个房间。这使将付费电视节目解密并传送给多个电视更为重要。

还有一种使用一张付费卡支持多个电视成为可能的解决

办法就是享卡器。生产享卡器的公司给了我们邮来了他们产品线的分类测试报告:

- B 型无线享卡器, 用于 Viaccess、Conax、Cryptoworks、Mediaguard 和 Irdeto 卡;
- CSPRO-8 有线享卡器, 用于 Irdeto 卡;
- CSPRO-4 有线享卡器, 用于 Viaccess、Conax、Cryptoworks 和 Mediaguard 卡。

还包括若干接收卡(无线和有线), 连同必需的天线。

打开包装的时候, 所有的产品都制作得质量精良, 这给我们留下了很好的印象。能够同时处理四张付费卡的最昂贵版本没有送来, 唯一提供的是有 8 到 16 个输出的版本。

虽然控制单元的输入电压为 12V, 但还需要一个 6~9 V 的电源, 制造厂家没有提供。

CSPRO-4/8 享卡器

首先, 当接收终端之间距离



▲ 最多可以支持 4 张卡的有线控制单元

很近的时候, 就可以用到有线版的享卡器了。典型的用法是当一个接收机正在接收付费电视节目时候, 另一个内建录像机的接收机会同时录制另一个频道的节目。

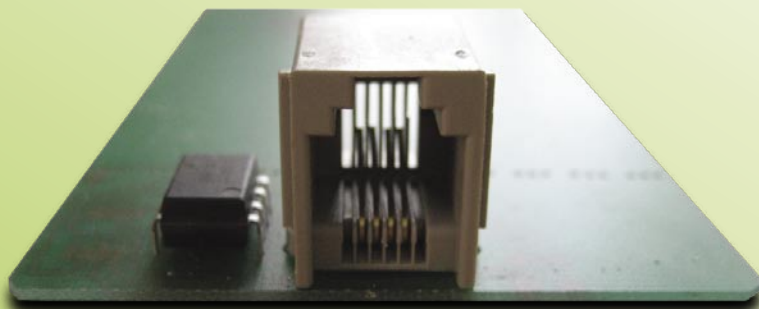
因为这需要两个接收机, 所提供的付费卡片就由两者共享。CSPRO 系列享卡器可以连接 4、8 或 16 张接收卡。不要看错, 每个控制盒上的插口都能接驳两张接收卡。即使只有两个插口的最小版本也能接驳四张接收卡。

日常使用

在第一次使用享卡器之前不必进行初始设定或者做什么准备。使用者只需在控制单元中插入付费电视节目卡并且接上电源。然后, 接收卡和控制单元之间就用随机

带来的连接线连结上就可以了。

我们首先选择的是 Cryptoworks ORF(奥地利电视台)卡, 控制单元很容易就识别出来。前面板上红色的 LED 就显示出这一点。然后, 我们用连接线接上两张接收机卡, 连同两个匹配的 CI 模块插入两个接收机内, 就耐心地等候付费电视节目的解密了。但是两个接收机一直黑着, 这说明我们的卡有问题。我们马上联系厂家, 他们早已经知道这个问题。他们跟我们解释说当第一次接驳接收机的时候, 接收卡是空的, 而 ATR 一定要转到卡上的 EPROM 里。有的只需几毫秒, 但是对于有些接收机则要长些, 所以此时由于无法读取 ATR, 所以它们认为卡有问题。



▲ 接收卡接口

要解决这个问题，只需将卡从 CI 模块里取出来然后再插进去。由于 ATR 读取出来并储存进卡里，再识别的时候就没有任何问题了。

厂家的这一招太绝了，于是我们就把两张卡从 CI 模块中取出并再次插入，随后解密的 ORF 图像就从两个接收机上输出出来。

由于初战告捷，我们的胆子就大了些：我们试验用四个 Cryptoworks 模块和杂志社库存的一些接收机来组成四个 CI 接收机。我们很快将四

时必须删除重写。对于用过 Viaccess、Conax、Cryptoworks 或 Mediaguard 方式的接收卡来说，这不成问题。只需将卡马上插入控制单元即可。遗憾的是对于用过 Irdeto 方式的卡，必须用读卡器通过计算机来删除。关于这点，制造厂家在它的网站上提供一个相应的程序和详细的下载指导。

无线享卡器

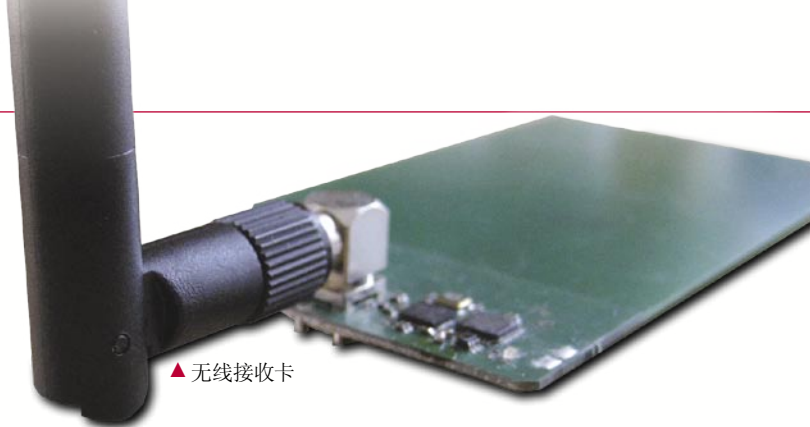
除了有线的版本之外，享卡

器还提供一个无线的版本。与 CSPRO 系列相比较，无线的版本能处理五种不同加密方案：Irdeto、Conax、Viaccess、Cryptoworks 和 Mediaguard。

前面板身上红色和绿色的 LED 显示着控制单元和读卡器的操作状态。在其最上面是 WLAN 天线，背面是 6~9 V 电源接口，它也能接入 12V 的电源。

日常使用

与有线版本不同，在它第一



▲无线接收卡

次使用之前，无线版本的享卡器必须进行初始设定。这样做的理由非常明显：它需要确认要处理的卡是所需要的而不是整个公寓大楼里其它的。

首先，控制单元需要在空置状态下开机，然后才插入付费电视节目卡。接下来它会进行自检并确认反应时间。控制单元需要了解卡片对指令产生反应所需要的时间，这对下一步使用享卡器很重要。当 LED 缓慢地持续眨眼的时候，显示测试完毕，卡可以拿出来了。

然后，所有的卡马上插入控制单元中进行初始化，确定传输频率并读取 ATR 值。控制单元接入电源后，数据和其他的参数便开始进行无线传输。

依照制造厂家的说法，它可以同时连接多达 64 张接收卡，由于我们的测试单元只带了三张卡，所以我们无法测试这一点。

据厂家介绍，一旦所有卡片

完成初始设定，控制单元就将这些卡锁定了，这样其它未经认可的卡片就不再能加入进来。要增加的话实际上相当容易：只需在卡片未拔出的状态下将控制单元的电源关闭然后重新打开。若要使接收卡取消锁定，只需将其拔出再向控制单元恢复供电。

与有线版本一样，无线享卡器也被验证支持 Cryptoworks、Conax 和 Irdeto 系统。当所有的卡与之相匹配的 CA 模块准备停当后，我们将它们插入了准备好的接收机。三个机器立刻解出了需要的频道。

与有线版本一样，无线系统也通过了浏览频道验证无误。它还重新设置一个新的加密系统，很快也顺利通过测试。

当然，我们对这个无线系统的传输范围相当感兴趣，而结果也



▲最多可以支持 8 张卡的有线控制单元

张接收卡连接上厂家给我们提供的控制单元，我们期望着这四个 CI 接收机和享卡器珠联璧合。两名同事开始快速地浏览各个频道，CSPRO 毫无悬念地没有任何延迟地通过了这个测试。

我们使用 Mediaguard 和 Conax 付费卡来插入多个接收机进行测试也取得同样的成功。最后我们还测试了一张 Irdeto 版本的 Euro1080 卡，同样也都没有问题。

ATR 一旦写入接收卡，如果再使用其它加密方式



▲无线控制单元



■ 有线享卡系统

这就意味着在市区里信号的直线传输距离可达 100~500 米,在没有任何障碍物的空旷地方传输距离可达 2 公里!

与其他制造厂家相似的系统相比较,该享卡器产品有比较远的传输范围。为此,使用者一定得使用接收卡上的接收天线。由于它们可以进行 360° 水平和 90° 垂直的调整,你肯定可以找到一个实现良好接收的最佳位置。尤其是当系统组成网络时其覆盖和接收能力更为强大。在实测中,我们为每种加密系统选用了适当的 CI 模块,使用各种读卡器所做的多个测试都没有任何问题。

值得一提的是制造厂家还提供互联网论坛支持(英语、希腊语和瑞典语),它提供了很多最好最快的技术服务来解决问题。

我们测试的模块其功率只有 1 mW,依照制造厂家的说法,很快就会生产出 250 mW 的型号。将来的计划包括有 0.5 W 和 1 W 两个模型,甚至还有一个带有局域网接口的也在研制中!

TELE-satellite World

[www.TELE-satellite.com/...](http://www.TELE-satellite.com/)

Download this report in other languages from the Internet:

Arabic	العربية	www.TELE-satellite.com/TELE-satellite-0807/ara/cardsplitter.pdf
Indonesian	Indonesia	www.TELE-satellite.com/TELE-satellite-0807/bid/cardsplitter.pdf
Bulgarian	Български	www.TELE-satellite.com/TELE-satellite-0807/bul/cardsplitter.pdf
Czech	Česky	www.TELE-satellite.com/TELE-satellite-0807/ces/cardsplitter.pdf
German	Deutsch	www.TELE-satellite.com/TELE-satellite-0807/deu/cardsplitter.pdf
English	English	www.TELE-satellite.com/TELE-satellite-0807/eng/cardsplitter.pdf
Spanish	Español	www.TELE-satellite.com/TELE-satellite-0807/esp/cardsplitter.pdf
Farsi	فارسی	www.TELE-satellite.com/TELE-satellite-0807/far/cardsplitter.pdf
French	Français	www.TELE-satellite.com/TELE-satellite-0807/fra/cardsplitter.pdf
Greek	Ελληνικά	www.TELE-satellite.com/TELE-satellite-0807/hel/cardsplitter.pdf
Croatian	Hrvatski	www.TELE-satellite.com/TELE-satellite-0807/hrv/cardsplitter.pdf
Italian	Italiano	www.TELE-satellite.com/TELE-satellite-0807/ita/cardsplitter.pdf
Hungarian	Magyar	www.TELE-satellite.com/TELE-satellite-0807/mag/cardsplitter.pdf
Mandarin	中文	www.TELE-satellite.com/TELE-satellite-0807/man/cardsplitter.pdf
Dutch	Nederlands	www.TELE-satellite.com/TELE-satellite-0807/ned/cardsplitter.pdf
Polish	Polski	www.TELE-satellite.com/TELE-satellite-0807/pol/cardsplitter.pdf
Portuguese	Português	www.TELE-satellite.com/TELE-satellite-0807/por/cardsplitter.pdf
Romanian	Românesc	www.TELE-satellite.com/TELE-satellite-0807/rom/cardsplitter.pdf
Russian	Русский	www.TELE-satellite.com/TELE-satellite-0807/rus/cardsplitter.pdf
Swedish	Svenska	www.TELE-satellite.com/TELE-satellite-0807/sve/cardsplitter.pdf
Turkish	Türkçe	www.TELE-satellite.com/TELE-satellite-0807/tur/cardsplitter.pdf

专家结论



Thomas Haring
TELE-satellite
Test Center
Austria

+

即使发送和接收装置之间的距离较远,其效果也很好,开阔地的传输距离更是可达几百米。楼宇内发送和接收的设置都非常容易。通过读卡器可以为卡编程,使用起来没有任何问题。

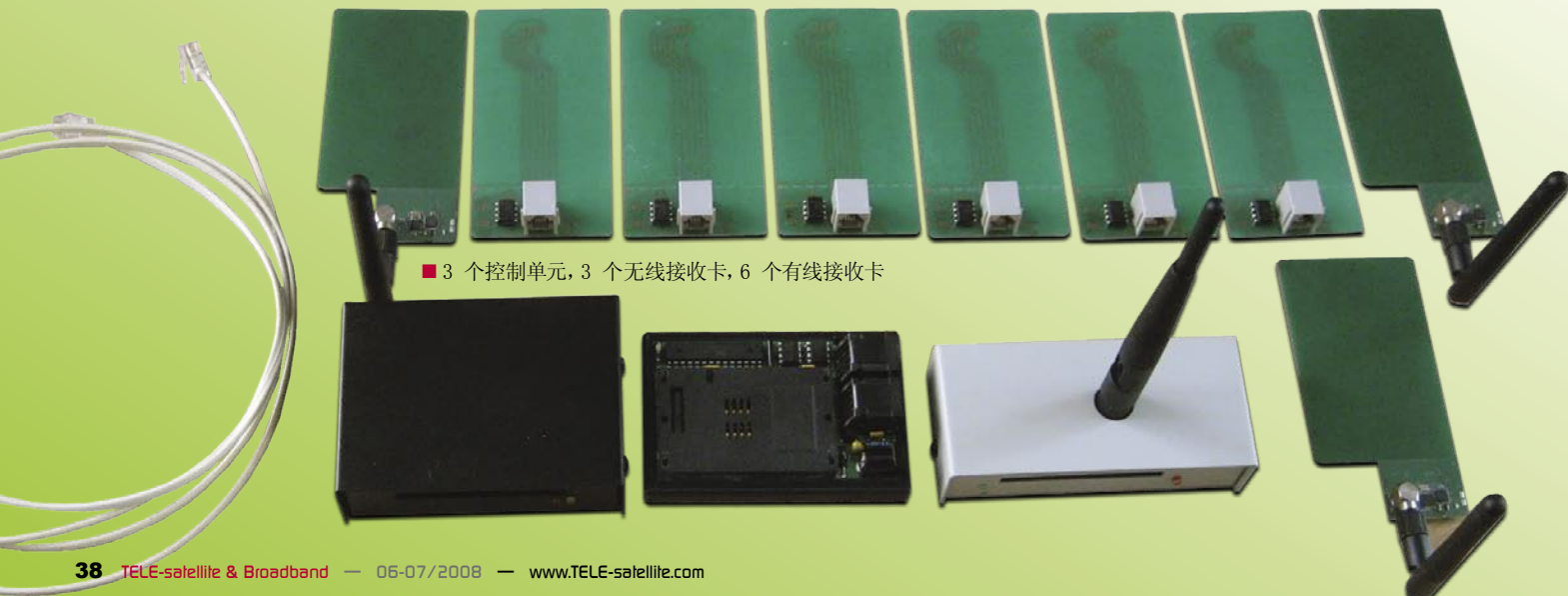
-

如果还能支持 Nagravision 或 NDS 加密系统的话,那它就更完美了。控制单元的干扰应该减少。

TECHNIC

DATA

Manufacturer	Decibit, 59/273 M.2, Soi Sukhonhasawat, Ladprad 71, Bangkok 10230, Thailand
Website	www.decibit.com
Distribution	www.splitter.cc
Email	info@splitter.cc
Model	Hard-wired or Wireless Smartcard Splitter System
Supported CA Systems	Irdeto, Mediaguard, Viaccess, Cryptoworks, Conax
Hard-wired Connections	4, 8 or 16 Reception Cards
Wireless Connections	up to 64 Cards
Range	max. 500m in urban use up to 2km direct line-of-sight with higher power models
Power Requirements	6~9V



■ 3 个控制单元, 3 个无线接收卡, 6 个有线接收卡