

# Topfield TF7700 HDPVR

## 多媒体家庭的先导

事物的发展有时真的很快,甚至出乎我们的意料!在上期《国际卫星电视》里我们刚向你介绍了第一款单调谐器的 HDPVR 接收机,而这期杂志又给了我们一个机会来介绍第一款双调谐器的 HDPVR 接收机。这款接收机是由韩国 Topfield 公司开发生产的。你期待有所不同吗?制造厂商不知何故最近总是对其接收机技术尽可能采用易于使用的概念。

当邮递卡车出现并卸下一个来自韩国的包裹时,我们内心就充满着期待。打开包装盒,里装着一个接收机和一个遥控器,它给我们的印象是造型典雅,而且做工优良。

黑色的前面板上中间是银色的显示窗,可以很容易看清 VFD 显示。下面是一组五个按钮,可以在手边没有遥控器时操控接收机。遗憾的是,如果遥控器电池的电力不足,那么这些按钮除了开关机和调台之外真的做不了什么。

Topfield TF7700 HDPVR 面板右边仓门后是两个 CI 插槽。兼容 Irdeto、Seca、Viaccess、Conax、Alphacrypt 等模块,旁边还有一个 USB 2.0 插口,可以用来接驳优盘、硬盘、数码照相机和 MP3 播放器等。

Topfield 接收机的后面板上精心设计有:有两组一进一出的 LNB 接口、一个



■ 高清电视接收/信息条 |

HDMI接口、六个 RCA 插口,包括复合视频、音频及 YUV 影像、S端子、两个 Scart 插口、RS-232 接口和光纤数码音频输出接口及局域网接口。所有的设置都经过精心考虑过,在这里是应有尽有。

内附的遥控器手感很好,按钮的安排很有效率,可以使操控接收机成为乐趣。印制精美的使用手册配有很多照片,可以使用户轻易地进入到 TF7700 HDPVR 的世界。

### 日常使用

正如我们所期待的,Topfield 的 TF 7700HDPVR 没有安装助手程序。制造厂

商将合乎逻辑与方便用户的观念导入该机,即在第一次开机使用时就将主菜单直接呈现在用户面前,所有的起始设定都可以先完成。

对于接收机尤其可贵的是,为接驳液晶和等离子电视,配置了 HDMI 接口,而且支持所有重要的影像格式。用户手册清楚地提示用户注意,如果电视机没有正常显示图像时可以按下遥控器上的某一按钮。

接收机支持所有的协议,包括 576 I、576 p、720 p 和更高的 1080 i。

TF7700 HDPVR 是一款面向国际市场设计的接收机。OSD人系统语言的选项很多:



Download this report in other languages from the Internet:

Arabic	العربية	www.TELE-satellite.com/TELE-satellite-0803/ara/topfield.pdf
Indonesian	Indonesia	www.TELE-satellite.com/TELE-satellite-0803/bid/topfield.pdf
Bulgarian	Български	www.TELE-satellite.com/TELE-satellite-0803/bul/topfield.pdf
German	Deutsch	www.TELE-satellite.com/TELE-satellite-0803/deu/topfield.pdf
English	English	www.TELE-satellite.com/TELE-satellite-0803/eng/topfield.pdf
Spanish	Español	www.TELE-satellite.com/TELE-satellite-0803/esp/topfield.pdf
Farsi	فارسی	www.TELE-satellite.com/TELE-satellite-0803/far/topfield.pdf
French	Français	www.TELE-satellite.com/TELE-satellite-0803/fr/topfield.pdf
Greek	Ελληνικά	www.TELE-satellite.com/TELE-satellite-0803/hel/topfield.pdf
Croatian	Hrvatski	www.TELE-satellite.com/TELE-satellite-0803/hrv/topfield.pdf
Italian	Italiano	www.TELE-satellite.com/TELE-satellite-0803/ita/topfield.pdf
Hungarian	Magyar	www.TELE-satellite.com/TELE-satellite-0803/mag/topfield.pdf
Mandarin	中文	www.TELE-satellite.com/TELE-satellite-0803/man/topfield.pdf
Dutch	Nederlands	www.TELE-satellite.com/TELE-satellite-0803/ned/topfield.pdf
Polish	Polski	www.TELE-satellite.com/TELE-satellite-0803/pol/topfield.pdf
Portuguese	Português	www.TELE-satellite.com/TELE-satellite-0803/por/topfield.pdf
Russian	Русский	www.TELE-satellite.com/TELE-satellite-0803/rus/topfield.pdf
Swedish	Svenska	www.TELE-satellite.com/TELE-satellite-0803/sve/topfield.pdf
Turkish	Türkçe	www.TELE-satellite.com/TELE-satellite-0803/tur/topfield.pdf

除了德语之外,还有英语、法语、意大利语、西班牙语、土耳其语、丹麦语、瑞典语、挪威语、荷兰语、波兰语、芬兰语和匈牙利语。系统设定屏幕也可以让使用者根据接口及图像等实际选择适当的颜色标准。

从理论上说,这款接收机是按照播放 16:9 影像格式的想法设计的,遗憾的是目前还有相当数量的节目供应商基于价格的因素仍然在播送别 4:3 格式的节目。好在接收机具有两种不同的显示模式:全屏或窄屏。“窄屏”选项受到液晶电视机用户的欢迎,因为播放 4:3 格式影像的时候左右两侧会出现黑边,而“全屏”选项对等离子电视机用户比较适合,因为黑边会有烧灼屏幕面板的危害,在“全屏”模式时,影像就会充满整个屏幕而避免对电视的伤害。声音信号的输出格式可以是 PCM和比特流。

一旦起始设置及接收机与电视接驳匹配完毕,下个步骤

就是直接进入安装菜单,以便在接收机上设置所有外部连接。Topfield 有两个调谐器,可以接收 QPSK和 8PSK 格式的 DVB-S 及 DVB-S2 信号。制造厂商预置了包含 145个(!)卫星的目录,绝大多数转发器数据都是最近更新的。除了 13 ° E 的 HOTBIRD 和 7 ° W 的 NILESAT 卫星之外,该目录是按照字母顺序排列卫星的,这样分类可以更方便地寻找到所需的卫星。该机还支持 DiSEqC 1.0 协议,可以同时接收多个卫星,也支持 DiSEqC 1.1协议,同时接收 16 个高频头,并支持 DiSEqC1.2 和 1.3(USALS)协议,可以驱动极轴天线电机。

该机基本上是设计用来接收两组卫星信号的。但是没有两组信号的话,一组信号也可以工作。但第二个调谐器的输入要接驳到第一个的输出端。接收机必须要在安装菜单里明确这点,这样录音功能才能开启并操控。

我们惊异于其自动扫描的

正如我们所愿, Topfield 的自动扫描不是唯一的扫描方法,它还有手动和其他的扫描方式。不仅可以输入频率、符号率、极化和音调,还可以输入 PID,而这总是最受卫星爱好者的欢迎。

尽管有两个 CI 插槽位置,如果你不需要收看付费电视,在同一个菜单里有一个简单的按钮可以设置仅扫描免费频道。如果你想使用该接收机接收多个卫星,那么你要考虑到该接收机的频道记忆容量仅为 5000个。

在进行多卫星频道扫描之后,即使是选择了只扫描免费频道,我们测试接收机的频道目录也相当拥挤,因此我们决定进行编辑、分类和重新排序。在一个逻辑性非

对于愿意编排接收机频道目录或者觉得用接收机编排很费事的人来说, Topfield公司在其网站上(www.i-topfield.com)提供了一款名为 WEGA的小工具,它可以让你在个人计算机上进行编辑。遗憾的是,只能通过 RS-232 接口与电脑连接。希望制造厂商将来能用网络接口来传送频道目录。

还是继续关于“网络”的话题: TF7700 HDPVR 将来可以通过 100 MBit 带宽的网络连接计算机来传输录制的影像。目前还不可行,改进正在抓紧进行中。但是,即便如此,这个连接肯定有用:制



TF7700HDPVR



速度: 在我们对含有 80 个转发器的卫星测试时只需大约五分钟就扫描完毕。我们还高兴地看到了最新的转发器数据,所以在扫描过程中发现了 DVB-S2 标准的高清电视频道。

常强的菜单里,目录里的各个频道可以被重新命名、移动、删除或用 PIN 码设置童锁。可以将许多比较爱看的频道编排到由用户自己命名的喜爱频道目录里,并通过遥控器上一个相应的按钮方便地找到。

造厂商还通过接收机上网络接口用互联网提供软件更新来增加卫星。只需要在安装菜单上简单地分配一个 IP 地址并将此信息提供给本地局域网的互联网入口,然后接收机就通过网络下载最新的软件。接下来的手册任

务是 IP 地址, DHCP 支持接收机直接从路由器获得所有的必需数据, 而用户则毋须再做什么。

系统复位功能也非常实用。这个功能在硬盘里存储了所有设定的频道目录、定时器等等, 以便设定出问题时或假如频道目录被错误

进行录制。只需按下“录制”按钮, 所有需要的节目就可以录下来了。尤其实用的是可以与另外一个按钮配合使用来改变录制设定, 例如, 设定录制的起始时间。这将保证你不会错过任何有趣的东西。

Topfield 还有一个使频

的 DVB-S 和 DVB-S2 调谐器, 这款接收机可以在同一节目时间里录制两个不同的节目(不管它是高清还是标清), 还可以从硬盘播放先前录制的三分之一节目(不管它是高清还是标清)。

由于能够有 CI 功能, 还



删除时, 所有早先的设定能够很容易地修复。

当所有的起始设定被认真做完后, 用户就可以退出 TF7700 HDPVR 的主菜单, 接收机随即显示出第一个接收到的频道。作为 Topfield 的标准, 其信息条信息容量大而且阅读方便, 它包括诸如图文电视、副标题、语言选择、DD 音频、多馈源等, 甚至包括当前节目标题(只要节目供应商提供该信息)频道等信息。只需按下“信息”按钮, 就会展现出当前节目相应的信息及更加详细的描述。

按下“向导”按钮, 会打开 EPG, 它根据节目供应商提供的信息, 以简单易懂的形式显示出未来二~七天节目的整个时间表。由于我们操作的 Topfield TF7700 HDPVR 是一个硬盘接收机, 它当然可以直接从 EPG

道目录简单易用的形式。在那频道目录上按下“OK”按钮加上遥控器上的彩色功能按钮, 然后就可以进行分类和过滤。在正常的操作中, 可以在背景菜单里操作录制当前播放的节目, 以便暂停或者在任何时间重放。

如果你在看节目时有电话打进来, 简单地按下一个按钮就可以让画面暂停。当你讲完电话后, 节目还可以重新开始, 不会漏下动作片或你喜爱电视系列剧的每一秒剧情。时间转换功能就能做到这点。正好我们说到有关电视系列剧的话题, Topfield TF7700 HDPV 具有这样的功能, 即以每周或每天为基础进行录制设定, 也可以是平日每天或周末。换句话说, 就是你不会错过未来任何系列剧, 哪怕一段插曲。

由于具有两个功能完整

可以以解密模式录制储存付费节目, 而如果万一不行, 在录音目录中会出现一个相应的符号, 按下加密录制按钮, 就可以以解密模式制作一个拷贝。这样一来, 即使节目供应商的密钥发生变化仍然可以观看。

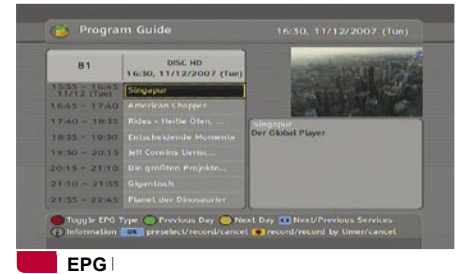
即使具有易用概念且功能典型, 所有的接收机一定要去进行调谐器测试。当把它拿出外面时, 我们信服了 TF7700HDPVR: 接收  $7^{\circ}W$  的 NILESAT、 $26^{\circ}E$  的 ARABSAT 和  $28.2^{\circ}E$  的 ASTRA2 D 卫星的弱信号, 结果证明不成问题。

而接收 SCPC 信号也没有问题: 我们测试  $36^{\circ}E$  的 EUTELSAT SEASAT 卫星上转发器时, 2668个Ms/秒的符号率轻易接收。

除了这些优点, Topfield 公司还为这款新的接收机提供了一些额外的功能,



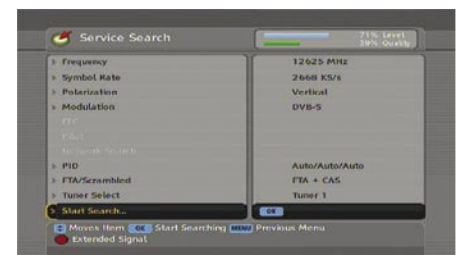
主菜单 |



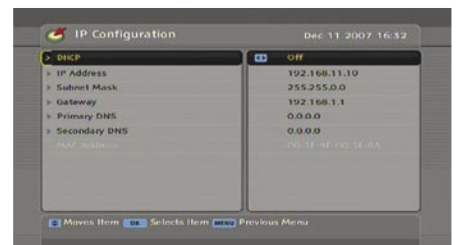
EPG |



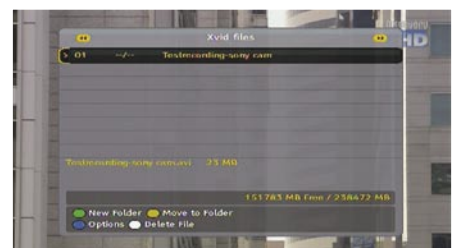
频道目录 |



频道扫描和 SCPC 接收 |



局域网设定 |



DiVX 播放器 |

包括 DivX 和 MP3 播放器。将该机当成 MP3 自动点唱机一点也不成问题,而使用 DivX 播放器则有一点点复杂,通过 USB 2.0 接口,你可以将录制的节目从接收机传送给外置硬盘。虽然这么做要快些,但是更好的办法就是通过接收机的网络接口来传送拷贝,。

## 图像质量

接驳到我们的韩国三星牌全高清液晶电视机上后,TF7700 HDPVR 还经过了多种

测试:当它在标清和高清图像之间转变频道时,几乎看不到延迟现象,而且好的标清照片的质量几乎使你忘记了它不是高清图像。当然,这只有在传输少数标清图像时发生,而即使是 TF7700 HDPVR 在数码率为1.5 Mb/s时,也不能创造奇迹。

当然,当观看高清图像时它的能力才完全显现出来。很多站在测试中心现场观看的来访者都叹服它图像的锐利、细节的精致,彩色的深度和表现力。

## 专家的结论

+

TF7700 HDPVR 是第一款具有双调谐器的 HDPVR 接收机,也证明了其技术具有操作性强的概念,即富于逻辑性且分类清晰。

它完全适合家庭及其客厅,应该是任何有液晶或等离子电视家庭的一部分。



Thomas Haring  
TELE-satellite  
Test Center  
Austria

-

频道存储容量应该提高。

## TECHNIC

### DATA

Manufacturer	Topfield, Seongnam/Korea
Fax	+82-31-7082607
E-Mail	inquiry@topfield.co.kr
Model	TF7700 HDPVR
Function	Digital DVB-S, DVB-S2 HDPVR Receiver with Ethernet Connection
Channel Memory	5000
SCPC compatible	yes (> 2Ms/s)
USALS	yes
DiSEqC	1.0 / 1.1 / 1.2 / 1.3
Scart Connectors	2
Audio/Video Outputs	3 x RCA + 3x RCA YUV
UHF Modulator	no
S-Video	yes
Component Output	yes
HDMI Connection	yes
Programmable 0/12 Volt	no
Digital Audio Output	yes
LAN	yes
EPG	yes
C/Ku-Band compatible	yes
Power Supply	95-250 VAC, 50/60 Hz
Power Consumption	max. 60W, Stand-by 9W