

AB IPBox 350Prime PVR

企鹅又回来了

几个月前，我们有机会测试一款相当独特的接收机。它以Linux操作系统为基础，有公开的软件源代码，丰富多样的接口，是使用方便的PVR。我们要介绍的就是由斯洛伐克的AB Com公司出品的PVRAB IPBox 250S，在以前的《国际卫星电视》杂志(07/2007)曾介绍过该公司的产品。之后，它变成了一个真正的传说，制造厂商决定推出该产品的更高级版本，即AB IPBox 350 Prime PVR。

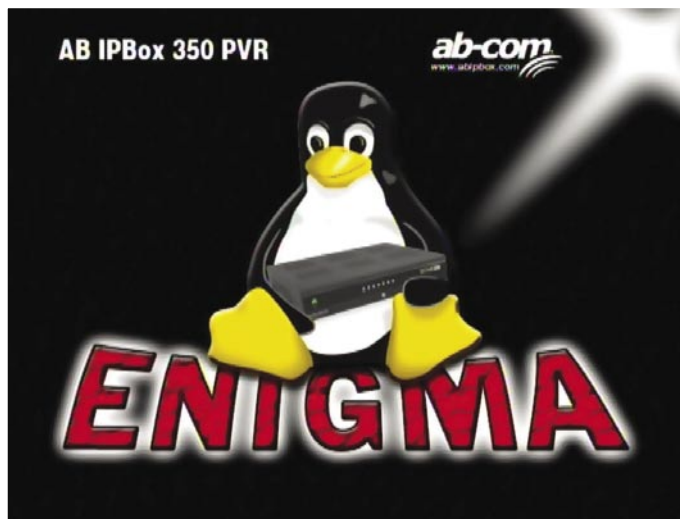
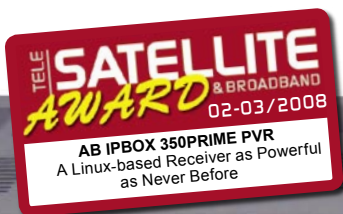
第一次打开包裹的时候，我们并没有期待有多大的惊奇，因为根据制造厂商网站上的照片，从外表看它几乎是同一对兄弟。但是打开盒子后它吸引住了我们的眼球：除接收机本身之外，还有两个分体的调谐器，可以接驳DVB-T和DVB-C！因为AB IPBox 350 Prime PVR支持开路和有线电视的接收。

接收机本身也有一些东西让人惊奇。在它后面板上，除了两个正常的欧插，还有RCA、S/PDIF、RS-232、网络和一进一出的LNB接口，我们还发现新增加了的主电源开关和USB接口，后者可以用来升级软件或与不同的网络设备交换文件。前面板与250S型相同，而且装有待机、菜单、退出、OK、左、右、上、下按钮，还有智能卡读卡器和一个字段显示窗。AB IPBox 350 Prime PVR的外观有银色和黑色两种彩色可选。可为什么把好东西改了？此前的型号的遥控装置真

的很好。其设计非常简洁，拿在手里感觉真的很完美，所有的按钮也都很清楚。它不仅能够操控你的电视机，也能操控其它种类数以百计的电视机。所有这些已经变成历史了吗？没办法。AB IPBox 350 Prime PVR的遥控器也不错，因为它外观和功能完全一样。

安装

当你第一次打开AB IPBox 350 Prime PVR的时候，向你致敬的是一只手捧接收机的漂亮企鹅。在右下方你能看到该款接收机上默认安装的软件名称——《传奇之谜》。这在以前的型号上也能看到，但是在我们的测试中，我们使用了“高地队”的一个“图像”。“高地队”也有一个图像出现在350 Prime PVR中，我们决定近距离地观察这个“谜”。



Enigma开机屏幕 |

企鹅图象过后，就会出现引导程序，帮助你完成安装程序。在第一个视窗中，接收机将会要求你选择你所在的时区，然后选择DiSEqC选项来配置好你的天线。AB IPBOX 350 Prime PVR提供三个选项：DiSEqC(直接和一个LNB相连)、简单的DiSEqC(2个LNB)，还有复合的DiSEqC设置(所有连接)，AB IPBOX 350 Prime PVR支持所有的DiSEqC协议版本，从1.0一直到1.3(USALS)。

下一个视窗将让你选择计划接收的卫星并且配置相应的参数。完成后，下一步骤再给你提供三个选择：一般

的自动扫描、多卫星频道扫描和手动频道扫描。在自动扫描时，接收机会首先尝试锁住转发器上的一个信号，然后开始频道扫描。当转发器正在扫描时，就出现一个有许多信息的视窗，告诉你大约剩余的扫描时间，扫描的转发器和发现的频道数量，及当前正在扫描的转发器信息。频道搜寻不能说非常快，它用了18分钟左右的时间完成了94个转发器的自动扫描，找到了1379个电视台和453个广播频道。但是！有一慢必有一快，而这正是我们要进一步探究的。一旦频道搜索完成，你就要进入主频道的目录里。在这里，了解过菜单的风格，你已经有了



Download this report in other languages from the Internet:

Arabic	العربية	www.TELE-satellite.com/TELE-satellite-0803/ara/abcom.pdf
Indonesian	Indonesia	www.TELE-satellite.com/TELE-satellite-0803/bid/abcom.pdf
Bulgarian	Български	www.TELE-satellite.com/TELE-satellite-0803/bul/abcom.pdf
German	Deutsch	www.TELE-satellite.com/TELE-satellite-0803/deu/abcom.pdf
English	English	www.TELE-satellite.com/TELE-satellite-0803/eng/abcom.pdf
Spanish	Español	www.TELE-satellite.com/TELE-satellite-0803/esp/abcom.pdf
Farsi	فارسی	www.TELE-satellite.com/TELE-satellite-0803/far/abcom.pdf
French	Français	www.TELE-satellite.com/TELE-satellite-0803/fra/abcom.pdf
Greek	Ελληνικά	www.TELE-satellite.com/TELE-satellite-0803/hel/abcom.pdf
Croatian	Hrvatski	www.TELE-satellite.com/TELE-satellite-0803/hrv/abcom.pdf
Italian	Italiano	www.TELE-satellite.com/TELE-satellite-0803/ita/abcom.pdf
Hungarian	Magyar	www.TELE-satellite.com/TELE-satellite-0803/mag/abcom.pdf
Mandarin	中文	www.TELE-satellite.com/TELE-satellite-0803/man/abcom.pdf
Dutch	Nederlands	www.TELE-satellite.com/TELE-satellite-0803/ned/abcom.pdf
Polish	Polski	www.TELE-satellite.com/TELE-satellite-0803/pol/abcom.pdf
Portuguese	Português	www.TELE-satellite.com/TELE-satellite-0803/por/abcom.pdf
Russian	Русский	www.TELE-satellite.com/TELE-satellite-0803/rus/abcom.pdf
Swedish	Svenska	www.TELE-satellite.com/TELE-satellite-0803/sve/abcom.pdf
Turkish	Türkçe	www.TELE-satellite.com/TELE-satellite-0803/tur/abcom.pdf

些使用彩色按钮的经验。在频道目录里,按下红色的会显示所有的频道,绿色的将会让你选择某一卫星(在子选项里,有新发现的、按节目供应商分类的或所有的频道),黄色则是列出目录,显示接收机发现的所有广播节目,而蓝色则让你进入喜爱节目目录,此时都还空着。但是无论如何,你点击“退出”,你的电视屏幕上就会出现第一个图像!

在我们开始看电视之前,还是让我们再研究一下。当你按下“菜单”按钮的时候,看不到有一长串的项目目录出现在屏幕上。在这里,你每次只见到一个项目,可以用左右键翻页。第一个项目是“电视模式”,频道目录是电视频道,第二个是“广播模式”,频道目录是广播电台。第三个是“文件模式”,在这里频道目录是文件,即硬盘或USB装置里的文件。第四个是“信息模式”,它不仅告诉你正在使用接收机的型号,还有更详细的信息,如现在所选频道的信息,包括所有的PID、

影像格式、速率和加密系统,甚至还有声音和影像的速率,后者是对飞速传送信号的测量!

第五个菜单项目是“停止”,在这里你能找到各种不同的接收机重新开始的选项。第六个是“设置”,这是配置AB IPBOX 350 Prime PVR 参数的主要地方。你曾经想要修正、个性化或移走的每件事物,都能在这里找到。包括卫星、转发器、频道、网络、语言、硬盘和USB装置等等。第七个是“游戏”,它为安装网络设备提供快速通道。第八个菜单是“定时器”,用来编排录制节目,而第九个是用来从接收机到录像机之间进行切换。

日常使用

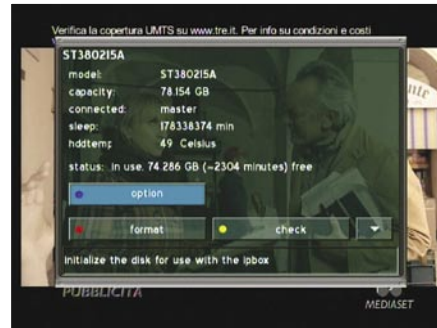
现在,让我们握住遥控器做一次“骑乘”,快速的骑乘!虽然频道搜索的速度不算最快,但是其跳过广告的速度肯定是前所未有的。制造厂商所说的“不超过一秒”绝对没有说谎。在相同转发器里面的频道切换大约

用 0.2~0.3 秒,在不同转发器的之间的大约用 0.5~0.7秒。当你让 AB IPBOX 350 Prime PVR 进入待机状态,稍后再打开时,图像出现的时间仅用 0.3 秒,快得令人难以相信。

与新频道一起在屏幕上出现的是两个信息条,分别在顶端和底部。上面显示的是频道编号、名称和加密系统,还有 SNR、AGC和 BER。底部更多地显示的是频道内容,即当前及下一个节目的名称、起始时间等。也显示频道是否伴有图文电视、副标题及 EPG。说到后者,也相当有趣。AB IPBOX 350 Prime PVR 有两种方式的 EPG,或只显示当前频道信息,或还显示邻近频道的信息。在后一种模式中,你可以按下从 1 到 6 的数字按钮,这样,EPG 信息就能



专家设置菜单 I



硬盘设置 I



接收机信息 I



信息条 I

显示任何从 1 到 6 小时每小时的内容。当然,EPG 信息不局限为 6 小时,你可以



用指针键去选择你希望的更远的时间,只要节目供应商能够提供。

图文电视解码器的速度也都令人吃惊,而这是我们对所有现代接收机的期待。AB IPBOX 350 Prime PVR图文电视翻页的速度如同其频道切换速度一样,所以你会对它爱不释手。

PVR, USB 和局域网

这部分是人们最感兴趣最爱玩的。当然,这里 PVR 是任何的家庭成员都喜欢的,而后两者则是面向动手实验的人。若要用录像机,首先你必须在接收机之内安装硬盘。遗憾的是,这个型号的接收机没有提供内建的硬盘。但是当装上后,你要先格式化硬盘(设置 - 系统设定 - 硬盘设置),然后你就可以开始

录制你喜欢的节目了。如果你看到想要录制的节目,只需按下那个红色的按钮。也可以在定时器菜单中选择录制的开始/停止时间,或者使用 EPG。在后两者中,你只需在定时器菜单选择你感兴趣的节目、节目的名字和开始/停止时间,然后按下蓝色的按钮,它还可以进一步进行调整。录制过程中,接收机会显示剩余的磁盘空间,因此你将知道你能如何录得更多。稍后所有录制的影像都以文件格式存储记录在电影菜单里。

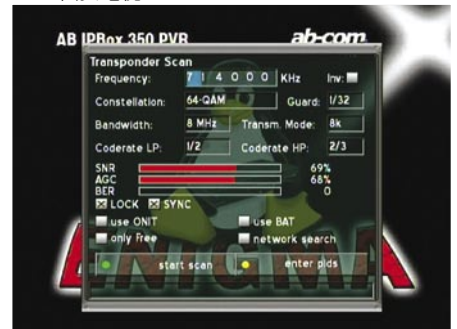
下一个需要认真对待的步骤是为 AB IPBOX 350 Prime PVR 增加一个 USB 接口。然而遗憾的是,它没有尽可能多地方便使用者。它不能用 PVR 录制节目,只能用于软件更新和网络设备安装。有一个好玩的功能,许多用户会喜欢的:用你的 USB 软件狗,以 MP3 的格式拷贝你喜爱的

音乐,然后加入 USB 磁盘菜单的文件模式里。当频道播放商业广告时,你可以边休息边欣赏喜欢的歌曲。然而要做到这点,首先 USB 软件狗必须用接收机格式成 Ext3 文件系统(设置 - 系统设定 - USB 磁盘设置)。然后,你既可以用安装 Linux 操作系统也可以使用视窗操作的机器用一个类似 Werner Zimmermann 的 LTOOLS 软件从计算机拷贝文件。遗憾的是,AB IPBOX 350 Prime PVR 不能用 USB 软件狗格式直接从视窗系统拷贝。

与 USB 仍然需要改进的情况相反,局域网则一直很好用,而且是相当好用。我们将接收机连接到我们测试实验室这里的无线 WiFi 路由器上,然后使用设置-专家设置 - 通讯设置来配置它。根据你的类型网络,你可以选择 DHCP 模式来自动获得全部所需要的



图文电视 1



DVB-T 频道搜索 1



接收匈牙利布达佩斯的 DVB-T 1

参数,或用手输入接收机的 IP 地址、网关、服务器名字和出入口。

一旦所有设定都完成,只需打开你喜欢的网络浏览器,并进入接收机的 IP 地址。如果提示用户 ID/密码,首先输入“root”,然后输入“ipbox”。然后你将看到一个接收机“服务器”的网页,所支持功能之多令人惊异。你可以在你的计算机上编辑频道目录、检查 EPG、阅读图文电视,开始/停止 PVR 的录制。你可以点击离开变更各种不同设置,而无需不断地浏览屏幕 OSD 菜单并遥控操作。现在所选频道的参数显示在该页的上面。你能见到当前及下一个节目的名称,当前频道的 SNR、AGC 和 BER,还有视频和音频的 PID 码。

从 AB IPBOX 350 Prime 下载 PVR 录像到你的计算机上也是非常简单。在网络界面,使用“电影”菜单,然后选择你想要下载的节目,点击“下载”按钮。而如果你偏爱 FTP 方式,就使用相同的 IP 地址,相同的用户身份证和密码,然后只需去 hdd\movie 目录下即可。简单明了!

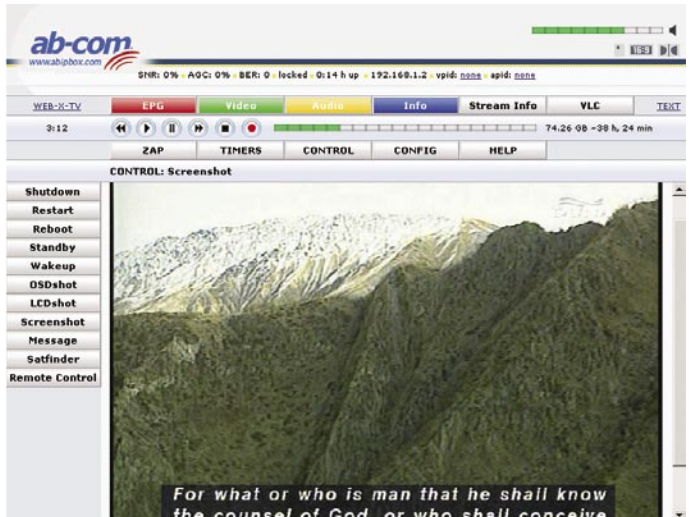
开路电视的接收

我们早已经提到,除了卫星接收, AB IPBOX 350 Prime

PVR 可以接收 DVB-T 格式的地面传输电视。制造厂家提供可插拔的调谐器,真的很容易安装,就像更换一块网卡一样。只需拧开螺丝钉再换块板卡,就这么简单!

“谜”软件在 AB IPBOX 350 Prime PVR 上被默认安装,完全支持热插拔技术。它发现新的调谐器就会自动变化成适当的菜单。举例来说,屏幕显示转发器的扫描不再在 MHz 范围内,而是在 KHz 范围的频率,取代符号率和 FEC 的是带宽等。遗憾的是,它不能直接输入频道数字。初学者可能要花时间寻找合乎 VHF/UHF 要求的频率。但是除此之外,频道扫描结束的一瞬间,你就能享受从附近电视塔发送来的质量完美的数字电视!在 DVB-T 模式下,快速跳过广告的速度也如同卫星接收、EPG、图文电视和所有你有的其他功能一样。AB IPBOX 350 Prime 的 PVR,接收来自任何地方的信号。它将处理并生成晶莹剔透的画质,不管它来自遥远的卫星,还是离你不远的本地电视塔。

无疑, DVB-C 的调谐器工作得一样。AB IPBOX 350 Prime PVR 给你提供了所有三款 DVB: 卫星、开路电视和有线电视。一个想法变成了真正的概念!



Enigma 的网站界面!

专家的结论



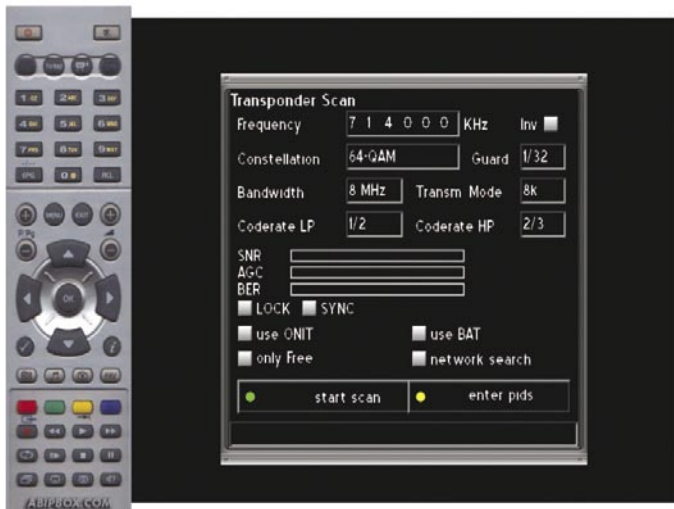
Nikolai Ovsyadovskiy
TELE-satellite
Test Center
Hungary

+

AB Com 再一次成功地击中了目标!卫星电视爱好者们再没有奢求了 - 它可以输入所有的 PID 码,而这些参数几乎不被其他接收机所显示。同时,几乎任何家庭成员都会享受到 AB IP 350 Prime PVR 提供的超快的换台速度。这款接收机的网络接口几乎允许设置任何参数,而仅需双击你的个人计算机。还有,不要忘记从背面将 DVB-S 转换为 DVB-T、DVB-C! 以 Linux 为基础的接收机变得空前有力!

-

不幸的是,仍然有些东西需要改进。USB 接口对用户还不方便,不能使用 USB 装置为 PVR 录制,还有,如果你的操作系统是微软的系统,当你用 USB 存取接收机里 Ext3 格式的文件时可能会有一些问题。如果把 VHF/UHF 频道加入到 DVB-T 模式中,对于初学者会有所帮助。



虚拟遥控器!

TECHNIC DATA

Manufacturer	AB-COM s.r.o. Gogolova 1, 955 01 Topolcany, Slovakia
Homepage	www.abcom.sk
Tel	+421 38 5322 038
E-mail	info@abcom.sk
Model	350Prime PVR
Function	Linux-based digital receiver, suitable for terrestrial, cable and satellite DVB reception
CPU	IBM PowerPC 405
CPU Speed	350 MIPS
Channel Memory	4000
Symbol Rate	1~45 Ms/s
SCPC Compatible	Yes
USALS	Yes
DiSEqC	1.0/1.1/1.2/1.3
Digital Audio Output	Yes
EPG	Yes
C/Ku-band compatible	Yes
Power supply	AC110~220V, 50Hz/60Hz
Power consumption	25W max.