

# AB IP Box 250S PVR

## 基于 Linux 系统的珍藏版机顶盒

如果你曾经到过斯洛伐克,那么你或许可能知道 Topol.any 小镇,她以美丽的中世纪城堡和美味的啤酒而闻名。但是现在一切都发生了改变,随着AB-COM公司将总部设在这里,Topol.any 更加出名了,而且名声远扬斯洛伐克之外。原因是其基于 Linux 操作系统的卫星接收机在全世界那些喜欢搞实

验的卫星电视爱好者和普通的使用者中赢得了越来越多的美誉。AB-COM不仅紧跟这一潮流,而且也努力做好每一个型号,难怪稍早的AB IP 机顶盒引起了积极的反响。我们幸运地得到一个机会来测试一款最新的 AB IP 机顶盒 250S PVR。

第一个赞美应该送给设计者,当包裹递送到我们办公室后,我们打开了它,第一感觉它是一款设计得既简洁又时髦的接收机。AB IP 机顶盒 250S PVR 有两种外观颜色:黑色和银色。前面板包含一个马蹄形电源待机开关,七个控制按钮(菜单、退出、OK、左、右、上、下),它们几乎可以控制接收机大多数的功能,而数字显示窗则可以显示当前选择频道的顺序号,也可以在待机状态下显示当前的时间,还可以在需要时显示服务信息。还有一个读卡器插槽,并预先安装有相应软件,因而可以看到以 Xcrypt 或 Firecrypt 方式加密的频道。

它的后面板也给了我们一个惊喜:一进一出的LNB接口,两个欧插,三个 RCA 输出接口,可以输出视频和音频信号,以及数字声音输出和 RS-232接口。还有一个网络接口,这对于AB IP 250S PVR 机顶盒非常重要。遥控器设计得非常简单,但同时相当合乎逻辑。唯一不寻常的是那 EPG按钮位于“0”按钮的后面,也在所有的其他数字的下面。其他所有按钮的位置都是你期待的地方,因此你将会很流畅地使用。

AB IP 250S PVR机顶盒



的遥控器也能控制你的电视机,在接收机使用手册的最后一页可以找到支持模式的目录(一本非常大的目录!)

### 安装

即使是普通的使用者,也会感觉安装相当简单,而不用反复地试验他的接收机。在第一次开机出现开机欢迎界面之后,AB IP 250S PVR 机顶盒将会寻问你是否想要格式化机内安装的硬盘。如果你选择现在不格式化的话,它将会稍后通过主菜单进行格式化。

清晰而又明了的指南将会指导你的整个安装过程。机器首先想要知道的是屏幕菜单、音频和字幕的语言种类,其次是屏幕上的本地时间和视频设定。

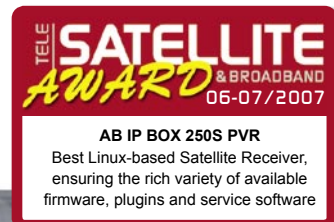
第三个是 LNB 的选择。首先在菜单中增加 LNB 的数目,然后将该行高亮度显示。按下“OK”将会进入屏

幕上一个子窗口,这里有全部需要的参数,包括卫星名字、LOF和DiSEqC 设定。AB IP 250S PVR 机顶盒支持从 1.0,1.1,1.2 到 USALS 所有的 DiSEqC 版本,因此它很容易成为你多星接收系统的核心。

按照逻辑下一步是搜寻卫星。搜索 19.2° E ASTRA 1 卫星上预置的78个转发器用了 6 分 10 秒。在 36° E 的 EUTELSAT SESAT 上进行了 SCPC 接收测试。在这里 AB IP 250S PVR 机顶盒没有使我们失望。可以自动或手动进行频道搜寻,通过选择搜索网络,可以只进行搜索加密或免费频道,或两者都选。你不必担心该机的存储容量:AB IP 250S PVR 机顶盒频道存储量的上限是 10,000个频道!

频道的转换速度也相当迅速 -对于同一转发器频道之间的转换要少于1秒,不同转发器的频道之间的转换则稍

慢一点点(但是仍在 1.5 秒之内)。非拉丁字符的频道名也能正确地显示(如西里尔文字),同样 EPG 信息也能正确地显示。然而,EPG 仍然需要进一步完善。对于适当地载入所有的信息并正常显示,其速度还是很快的,但是在切换



日期和频道时却被搞乱了。但你要通过主菜单将其理顺却要花费一些时间。它由三个主要条目组成:“使用者的选项”、“系统设置”和“关于”。屏幕的左边的三个图标有两张面孔,一个齿轮和一个问号标志分别表示他们的特性。你可以用遥控器或接收机前面板上的左右按钮来切换左边的这三个图标,与此同时,屏幕上的子条目可以用上下按钮进行操控。

频道能被编入众多喜爱频道目录里,机器里已经预置了一些诸如“运动”、“戏剧”、“新闻”、“电影”和“音乐”的条目,要增加频道的话只需双击即可。通过遥控器的“FAV”按钮就可以在“喜爱频道”和“全部频道”模式间进行切换。频道主目录按照节目供应商、加密方式和卫星分类并按字母顺序排列。移动频道或划除不必要的频道所需时间很短。

### PVR

当然,这三个字母的出现意味着该机可以进行录像和播放。我们测试的机器内含 80M硬盘,对于记录大约40小时的录像足够的。它可以手动



录制,即按下遥控器上带红圈的按钮来记录预置节目,也可以通过EPG选择录制你的喜爱电视节目。按下EPG模式里同样带红圈的按钮来标记预备录制的节目。录制的视频和音频节目,和“定时器预定”一样,在一个特别的菜单里,名称叫做“文件列表管理”,可以按下一个带信封标志的按钮进行读取。在这里,你也可以选择视频和音频节目来播放。但是,你可以做得更多!还记得在接收机后板上的网络接口吗?我们可以从个人计算机那里得到录像,或许从其它地方得到更好的录像。

## Linux的能量

如果不细看它的结构,可能会认为 AB IP 250S PVR 机顶盒是一款普通的 PVR接收机。由于装有 IBM 的 PowerPC405 处理器和 Linux 操作系统,这款接收机是一个源开放的设计方案。该接收机的结构可以兼容其它基于 Linux 操作系统的接收机,这些接收机在经过一些微小的修改之后,它们也能成为 AB IP 250S PVR 机顶盒。这些机器都已经被修改过并通过了测试,并在AB-COM的官方网站上可以看到: <http://www.abcom.sk> 和 <http://www.download.abcom.sk>。

但是在我们开始实验之前,有必要到最近的电子器材商店去买两根电缆:一根网线和一根无调制解调器的电话线。然后从我们上面提到的网站上下两个程序:“个人计算机编辑器”和“Flash工具箱”。如果你想要试试的话,你也可以下载一些“图像”文件。确信不会停电之后,就开始实验!

如果你害怕从电脑下载软件会损坏你的接收机, AB IP 250S PVR 机顶盒给了你另外一个选项。它可以通过 PPPoE 或拨号连接到互联网上。一些网站和FTP地址拥有预先编好的程序。选择好的版本可以直接下载进入接收机的内存并进行安装。

然而,我们还有一个不同的方法,可以同时用网络和 RS-232 连接进行测试。用Flash工具软件进行RS-232软件更新需要进行半个多小时或更久,但是很可靠,因为一些较早版本的官方软件不支持网络升级。后者是用“个人计算机编辑器”制做的,这里 ABIP 250S PVR 机顶盒也被叫做“立体咖啡馆”。但是它不只是用于软件升级,也可以方便地进行频道目录的编辑,并再传给接收机。SatcoDX\*.sdx 文件就完全支持“个人计算机编辑器”。

一旦网络连接建立起来,你就能在“网络信息”菜单里发现“关于”的信息。注意给机顶盒分配正确的IP地址,以便你打开你的喜爱的网浏览器浏览许多有趣的事情。首先你将会得到一个用户身份验证和一个密码,正确输入后你将会登陆“Geckow”网页,即AB IP 250S PVR 机顶盒的“网络服务”页面。在这里你能检查 EPG、接收机远程控制地址、你的计算机上进行记录和保存的时间表。AB IP 250S PVR 机顶盒还具有“FTP服务”功能,你可以用任何FTP客户机程序与其进行连接,输入你机顶盒的 IP、用户名和密码,你就能在媒体/录像根目录下找到录像资料。然而,如果你用FTP进行下载,那你必须先将它们转换成.mpg 格式,用简单的“MakePS”软件就可以转换,它可以从 AB-COM 的官方网站上找到。

由于这是一个源开放系统,随意没有太多各种不同的软件,但是却有许多插件。举例来说,你能够安装游戏、MP3 播放器或其他东西。不仅有这些,在上面提到的网站还能发现很多。但是那还不是全部,AB IP 250S PVR 机顶盒还藏有更多珍宝,那需要你自已来发掘。

因为如果我们把每件事情都告诉给你,那它就不那么有趣了,不是吗?而且卫星接收不再是看电视或听收音机,现在,它意味着很多很多。

TECHNIC DATA	Manufacturer	AB-COM, Topoľčany, Slovakia
	Fax	+421 38 5322027
	E-mail	info@abcom.sk
	Model	AB IP Box 250S PVR
	Function	Digital Linux-based PVR satellite receiver
	Processor	IBM PowerPC 405
	Channel Memory	10000
	Symbol Rate	Up to 45 Ms/s
	SCPC Compatible	Yes
	USALS	Yes
	DiSEqC	1.0, 1.1, 1.2, 1.3
	Scart connectors	2
	Audio/Video outputs	3xRCA
	UHF Modulator	No
	S-Video	No
	Component output	No
	0/12V connection	No
	Digital audio output	Yes
	LAN	Yes
	EPG	Yes
	C/Ku-band compatible	Yes
	Power supply	AC220V, 50Hz / AC110V, 60Hz



通过 RS-232 升级软件 |



预置的开机欢迎界面 |



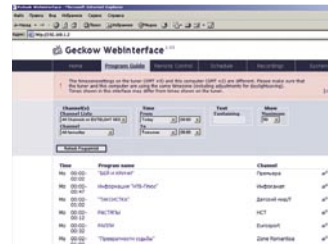
主菜单 |



36° E SESAT 卫星的频道目录 |



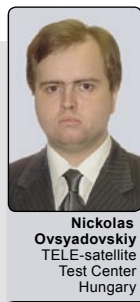
录像管理 |



接收机的网络主页 |

## 专家的结论

AB IP 250S PVR 机顶盒属于那些喜爱实验的人。基于 Linux 操作系统的源开放系统富有多样性软件、插件和服务软件。它的网络接口有进一步扩展的可能性,因为接收机可以通过互联网从隔壁房间或几千公里以外进行遥控。当然,所有的功能都是人们期望的,因此一般的使用者也不会失望。



Nickolas Ovsyadovskiy  
TELE-satellite Test Center  
Hungary

EPG 和 主菜单有一点点不方便,但是这是一个很小的软件问题,无伤大雅,希望将会很快解决。毕竟只花上几分钟就可以下载