

# ARION AF-8000HDCI

## 高清电视CI接收机

当你见到 AF-8000 HDCI 的前面板, 首先冲击你视觉的是它非常漂亮的 LCD 显示屏。它不只显示数字而且还显示文字, 我们还能由此看到数字、我们调节到的频道名字, 以及我们目前所在菜单的名称。当然, 在待机状态下, 它显示的是当前时间。字母和数字是由白色的亮点组成, 而背景是蓝色的。虽然这使它从远处被识别能力有些许下降, 不过当你需要遥控或者不用 RCU 来对接收机进行编

后面板装有IF输入和输出口、高清电视的 HDMI 接口、用于软件升级的RS-232 接口, 以及不能使用 HDMI 接口时的YPbPr 输出口。如果用户计划购买一个高清显示器但是目前还没有到手的话, 可以使用模拟的标清电视输出口: 在 RCA 上上的 CVBS 或在 SCART 的 CVBS/RGB。传统的声音设备可以接驳 RCA 的立体声音输出端子或 S/PDIF 光纤输出端子 (可选择格式: 数字杜比或 PCM)。ARION 没有忘记安装电源开关, 当软件造成死机或者我们在子菜单中迷路时, 电源开关是非常有用的。遥控器有很好的外形, 当你按任何一个按钮时都会有良好的感觉。坦白地说, 我们会使卫星、EPG 和电视/伴音按钮更有特色, 但这纯粹是使用者之间差异巨大的主观意见。

### 安装

因为这是一个高清电视接收机, 它默认的输出生成 16:9 高清电视机。如果你用 SCART 把它和 4:3 的标清电

视机连接上, 在你调整输出设定以便收看稳定的图像之前, 你可能会感到有一些乐趣。对于电视的输出格式设置应该使每个人感到舒服。使用 HDMI 接口, 我们能看到: PAL/NTSC制式的 480i/576p/720p/1080i 50/60Hz信号, 以后还会更多。安装本身很容易进行, 第一个步骤是语言的选择。我们可以设定OSD的语言、备选的第二种语言、副题和图文电视。举例来说, 你能设定你的母语当做首选声音并将英语当作备选。如果没有传输你的母语, 机器将会自动选择备选的语言。当然, 如果广播里没有你的选择, 接收机将会自动选择第一个现有的声音。

对于声音、副题和图文电视, 我们可以有如下选择: 英语、西班牙语、法语德语、意大利语、葡萄牙语、阿拉伯语、土耳其语、俄语、荷兰语、瑞典和希腊语。对于 OSD 语言的选择则更多, 除了上述提到的以外, 我们还可以选择下列语言: 丹麦语、芬兰语、波兰语、斯洛伐克人语、匈牙利语、捷克语、斯洛文尼

亚语和罗马尼亚语。这些选择比其他型号和制造厂商要好得多。在设定完语言之后, 我们就要设定天线。在这里我们可以看到从 1.0 到 1.3 (USALS) 所有版本的 DiSEqC 协议, 这真是太好了。世界上60个卫星被预置在内, 而且还可以再增加 10 个。这是一个很大的数字! 转发器数据不是最新

的, 但是我们可以手动编辑。如果经过一个连网的接口, 我们可以下载一份准备好的目录 (例如从 SatcoDX), 它就会更棒了。

我们三个频道搜寻模式: 自动搜索 (网络扫描开着或关闭)、手动搜索和高级搜索 (当你手动输入视频和音频 PID 的时候)。你可以设定仅搜索免费频道或所有频道。这是很重要的选择, 因为我们只能记

忆4000个频道。当使用者拥有电动天线或多个馈源的时候, 这个数字就不算多了。一些加密频道可以做下记号因为其部份时间是免费的。因此, 如果你要在目录上记录所有的频道, 则要选择搜索所有频道并将网络扫描打开。在搜索卫星结束之后, 可以对频道进行编辑, 删除那些无论如何都不会解密的。这种方法可以使你存储的卫星频道数量不会突破 4000 个的限制, 即使你住在卫星节目众多的欧洲地区。

当选择搜索所有频道模式时, AF-8000 HDCI 用了13 分钟扫描完了 Hotbird (13° E) 卫星, 这并不出色但是还可以让人接受。对于接收不同类型的高清电视频道来说, 是没有丝毫问题的。这包括用 QPSK 和 8PSK 方式调制的 DVB-S、DVB-S2、MPEG-4 和 MPEG-2 信号。ARION 接收机可以接收符

码率低至1Ms/sec 的 SCPC 信号, 而其高频头灵敏度也很高。我们使用 85cm 天线所做的所有测试结果事实上都很理想。

频道编辑功能 (删除、重新命名、移动、锁定并放在喜爱频道目录) 都相当有效率并令人感觉舒服。当然, 如果将来 ARION 提供一个基于个人计算机的频道编辑器那会更好, 毕竟用 RCU 来处理数以



千计的频道不是我们时常想要做的事情。

## 每天的使用

你在安装之后做的第一件事就是跳过广告的换台。AF-8000 HDCI 可以在 2 秒之内更换频道。很明显,新的 MPEG-4 处理器和 DVB-S/S2 的高频头不如传统 DVB-S 的 MPEG-2 芯片成熟。然而,它并不是慢得让你无法忍受,只是我们已经习惯于快速换台的人才能感觉到 ARION 高清电视接收机要慢于我们早先使用的标清装置。

然而,对于高清电视接收机拥有者来说最重要的事情还是其提供的图像质量,而且这也是我们极力赞美 ARION 的地方。不但高清电视频道能够完美再现,而且传统的频道也能以 576p、720p 或 1080i 的格式输出。这里的秘密就是内建的电视图像适配转换器(参见《国际卫星电视》杂志中关于“什么是电视图像适配转换器”的那篇报告),其这一个特点魔术似地将普通标准的标清频道转换成高清电视频道。它至少看起来确实像在你高清显示器上的高清电视频道一样。

以 1080i 清晰度观看标清频道给我们带来了很大的愉悦。其效果要比供给高清电视一个标准的信号(如通过 SCART 或者 RCA 接口)要好得多。AF-8000 HDCI 的处理器做得非常、非常好。因此如果有一台带 HDMI 接口的高清电视机,使用 AF-8000 HDCI 不仅使你能够看到高清频道,而且更重要得是改善了你原来喜爱的标清频道的图像质量。

所有我们插入 CI 插槽的 CAM 模块都能顺利地使用。如果你现在使用一个 CA 模块,对于 ARION 接收机来说也没有任何问题。这样,你能看到更多加密的高清频道,通常它们是被加密的。

功能强大的免费节目 EPG 引导在欧洲不是很流行。司空见惯的是卫星电视节目供应商限制了电视广播的信息,甚至一点也不传送节目数据。而 AF-8000 HDCI 解读完整 EPG 数据是没有任何问题的。EPG 能在 2 个模式中运作:单独显示一个频道的全部信息或针对一些频道立刻显示较短的引导信息。除了 EPG 以外,对当前节目的描述也出现在屏幕的信息条上。通常,在按下信息键两到三次后,就会在屏幕上得到更多的信息。信息条的暂停使用和整个 OSD 的透明度一样,可以在菜单里进行设置调整。

AF-8000 HDCI 以两种方式产生副标题和图文电视文件:VBI 和 OSD,你可以选择更适合你的。如果你的电视机没有图文电视解码器,你可以使用 OSD 方式。如果有的话,而且你的语言又不在图文电视接收机的语言目录上,你可以使用 VBI 模态和解码器。

当浏览菜单系统的时候,我们发现它还能设置如下内容:电视屏幕比例(4:3 或 16:9)、屏幕调整模式(键入或全扫描)、本地时间(相对于格林威治标准时间)和 8 个事件定时器。它还有两个小功能:日历和计算器。在对 RCU 进一步研究之后,我们发现一个定时关机器和一个暂停按钮(这在 PVR 上经常有,但是在没有硬盘的接收机上则一般没有)。

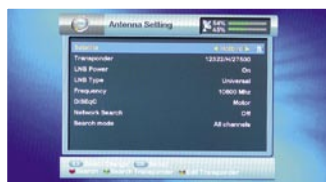
通常,AF-8000 HDCI 的操控非常简洁。它的菜单依照你期望的地方合乎逻辑地按照树状结构进行编排。屏幕菜单会提示我们去按哪一个按钮,因此,几乎不需要使用手册。然而,如果你决定粗略地阅读它,你将会见到其编排得很好而且也不冗长。

ARION 所有的接收机之间可以交换软件,通过连网的接口可以进行软件升级。我们期待着在未来它可以经过卫星来进行升级。

## TECHNIC DATA



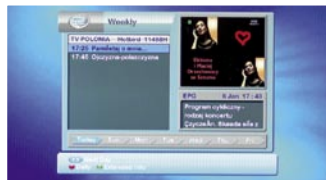
Manufacturer	ARION Technology Inc., Korea, www.arion.co.kr
Fax	+82-31-361-3099
E-mail	info@arion.co.kr
Model	AF-8000HDCI
Function	HDTV digital satellite receiver
Modulation	DVB-S and DVB-S2: QPSK, 8PSK
Decoding	MPEG-2 and MPEG-4
Channel memory	4000
Symbol rate	DVB-S: 1-145 Ms/sec, DVB-S2: 10-30 Ms/sec
SCPC compatible	yes
DiSEqC	1.0/1.1/1.2/1.3
USALS	yes
HDMI	yes
SCART connectors	2
Analog audio/video outputs	3 x RCA
Component outputs (YPbPr)	3 x RCA
S-Video output	no
UHF modulator	no
0/12 V control output	no
Digital audio output	yes (optical)
EPG	yes
C/Ku band compatibility	yes
Power supply	AC 90-250 V 50/60 Hz, 45 W max.



天线设置 |



视频输出格式 |



EPG |



信息条 |



频道目录 |



主菜单 |

## 专家结论

AF-8000 HDCI 是一款很好的家用接收机。它能够接收所有的高清电视信号。其出色的电视图像适配转换器给人们观看标清电视带来了全新的体验。全部 DiSEqC 控制功能和高级的频道搜索功能使其在档次上上了一个台阶,也给卫星电视发烧友提供了一种选择。



彼得·米勒  
国际卫星电视  
测试中心  
波兰

作为一般新产品的通病,它还有些地方值得改进。例如当你按下 RCU 按键的时间稍微长点,你就会由于其过于灵敏而反复进入其功能菜单里。AF-8000 HDCI 的软件是首次发布,应该在数周之内将这些小问题一劳永逸地解决掉。

