

TechnoTrend Connect S2-3600

香烟盒般大小的高清卫星电视接收机

在前些期《国际卫星电视》介绍过PC卡之后, TechnoTrend公司现在又推出了迷你型的高清卫星电视接收机, 型号为Connect S2-3600。这款小型接收机使用一个外接电源, 这也就是为什么它

软件安装光盘包括一本非常有用的PDF格式的使用手册和所有必要的驱动程序及应用程序。随机还有一个指导快速安装的单页说明。

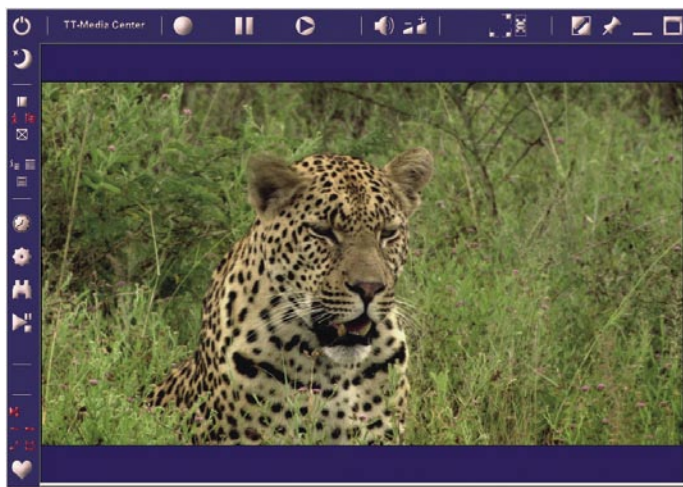
日常的使用

Connect S2-3600 的安装采用即插即用的原则, 这意味着微软的Windows操作系统软件会立刻发现新的硬件, 并且自动安装所有必需的驱动软件。在程序安装完毕后不需要重新启动电脑即能够立刻使用。至于硬件方面的要求, 若只接收普通DVB-S, TechnoTrend公司推荐使用速度为1G以上的Inter Pentium 3 处理器, 如果你想要接收DVB-S或者DVB-S2标准的高清电视, 你就得需要3.4 GHz的Pentium 4或者AMD 3500/Dual Core以上的处理器, 同时, 还需要一块图形加速卡(AGP或者PCI, 至少 64MB RAM), 当然还要有Windows XP操作系统软件。遗憾的是不能使用CI模块, 这意味着Connect S2-3600不能接收

除了IF和USB接口之外再没有其它插孔的原因了。前面板的特点是只有一个由遥控器控制的IR接收窗, 只不过稍微小了些, 而且还在边上。

付费电视了。随机的软件分为二个区域: 其一是用于电视接收的TechnoTrend “媒体中心”, 其二是用于通过卫星连接互联网接收数据服务的工具。“媒体中心”预置了在欧洲深受欢迎的位于19.2° E的ASTRA卫星上所有电视频道的目录。频道目录

地增加卫星。 总共有多达141个欧洲、亚洲和美洲的卫星被预置在内! 在给出这么多数量可以接收的卫星里, 并不是全部转发器都是及时更新过的, 这也许是个可以轻易忘却的小小瑕疵吧。每



动物题材总是很好看: 在ASTRA卫星演示频道所看到的高清电视

由节目供应商编排得很方便, 要很快地找所有需要的频道是相当容易的。

如果你想要接收除了ASTRA之外其它的卫星, 你可以通过频道搜寻菜单很容易

个卫星转发器数据编辑起来都很容易, 而且可以选择各种本振频率。

除了手动搜寻转发器参数外, 它可以对某一轨道位置的全部转发器进行自动搜索, 对包含80个转发器卫星的搜索可以在9分钟内完成。它可以通过DiSEqC 1.0协议控制4个LNB。遗憾的是不支持可以控制16个LNB多馈源天线的DiSEqC 1.1协议。

由于预置了频道列表, 安装完毕开机之后, 两秒钟后屏幕上就会出现第一个频道。频



用于高清卫星电视接收的TechnoTrend Connect S2-3600只比香烟盒大一点

道间的切换速度很快, 同一转发器上的两个频道之间的切换只需要一秒的时间, 而不同转发器频道之间的切换也不超过两秒。如果节目供应商提供EPG, 则可以在屏幕的底部通过一个小窗口显示当前和下一个节目的安排, 这扇窗口的大小可以任意选择。

由于S2-3600在切换完一个频道后只需几秒就可以完成所有的数据接收而仅需按一下按钮就可以显示全部信息, 比较而言许多传统的机顶盒子的EPG则显得逊色多了, 它还可以显示扩展的EPG信息(如果该频道提供的话)。EPG也可以列出其它频道储存的数据, 因此, 能够非常方便地全部显示出来。

TechnoTrend采用的高频头灵敏度非常好, 可以轻松处理低带宽的SCPC信号。 我们用一个符号率为1.6Ms/s的信号进行测试也一点问题没有。

在领略了基本功能之后, 我们即着手进行高清电视接收的测试。我们很快在19.2° E的ASTRA卫星上发现了免费频道, 在两秒多一点的时间后, 我们就看到了第一个



具有完美图像质量的信号。你真的要感激高清电视带来的巨大的进步,它可以使你慢慢比较高清电视和SD电视的差别。SD电视的接收没有给我们的3.7G的P4处理器带来多大压力,但是当接收高清电视时其声音和图像是同步的,但是如果还要运行其它软件,或者通过USB口传输数据的时候,高清电视的图像就会不同步了。

顺便提一下,如果你的电脑有幸带有AC3或者杜比数字扬声器系统,你就可以在欣赏靓丽图像的同时享受完美的环绕立体声了。和一些DVB-S2机顶盒相反,TechnoTrend “媒体中心”能够在28.2° E的ASTRA卫星上收看到英国付费电视供应商天空数码和英国广播公司的转发器节目。所以只要你能接收到ASTRA 2D卫星的信号,那你就免费收看到一流的高清电视画质的记录片。

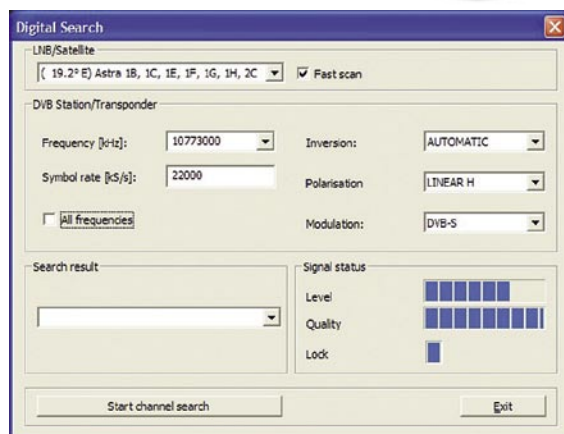
除了接收电视之外,“媒体中心”软件还允许在电脑上显示各种图像和照片,还可以在广告休息时间以画中画模式在一个个小窗口里显示目前正在观看的电视图像。

在菜单上有一个专门的条目,用来在遥控器上为所有按钮自由地选择分配功能,这也是为什么遥控器在它第一次实际操作之前需要进行设定的原因。设定完成后,遥控器就可以随心所欲地进行使用了。

除了TechnoTrend 提供的软

件功能之外,它还有一些其它的功能,当然没有ProgDVB软件它也是一事无成。我们不想再深入发掘这些功能,因为机器和软件配合得相当好,所以即使一个小错误也会影响到你正常地开机。你只是得确定错误消失了而且没有妨害。使用ProgDVB,能够显示DVB-S2标准的高清电视频道,即使软件本身原来并不支持DVB-S2。TechnoTrend数据功能方面的背景使其成为可能。

一些卫星电视爱好者们还注意到:如果你能安装适当的codec,TechnoTrend S2-3600 能够像其它的DVB-S2电脑接收方案一样,显示MPEG 4.2.2。



数据搜索



节目杂志

专家结论



Thomas Haring
国际卫星电视测试中心
奥地利

TechnoTrend Connect S2-3600是传统高清电视接收机之外的又一选择。只需要很少的钱,你就可以获得许多功能。如果你电脑的处理能力足够强劲,随机的软件会工作得非常好而高清电视的接收也完美无瑕。

无。



Distributor	DVB-Shop, Germany
Tel	+49-34954-31960
Fax	+49-34954-49233
Internet	www.dvbshop.net
Model	TT-Connect S2-3600
Function	USB box for reception of DVB and DVB-S2 in SDTV/HDTV
Channel memory	Unlimited
Satellites	141
Symbol rates	4-45 Ms/sec.
SCPC compatible	yes (up 1.6 Ms/s in our test)
USALS	no
DiSEqC	1.0
EPG	yes
C/Ku band compatible	yes



EPG



TechnoTrend的“媒体中心”软件具有许多功能



借助codec和ProgDVB,用TechnoTrend Connect S2-3600能够显示MPEG 4.2.2格式,和在NILESAT卫星上看到的半岛电视台一样